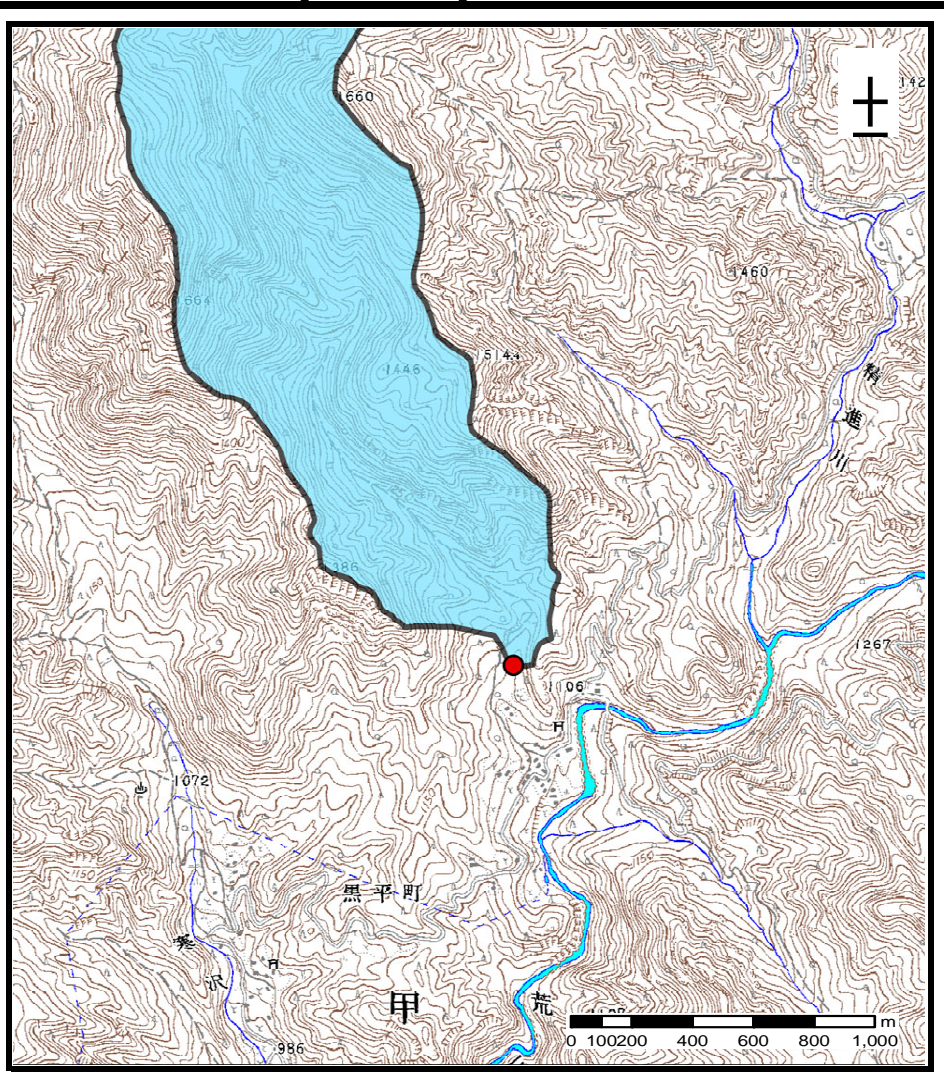
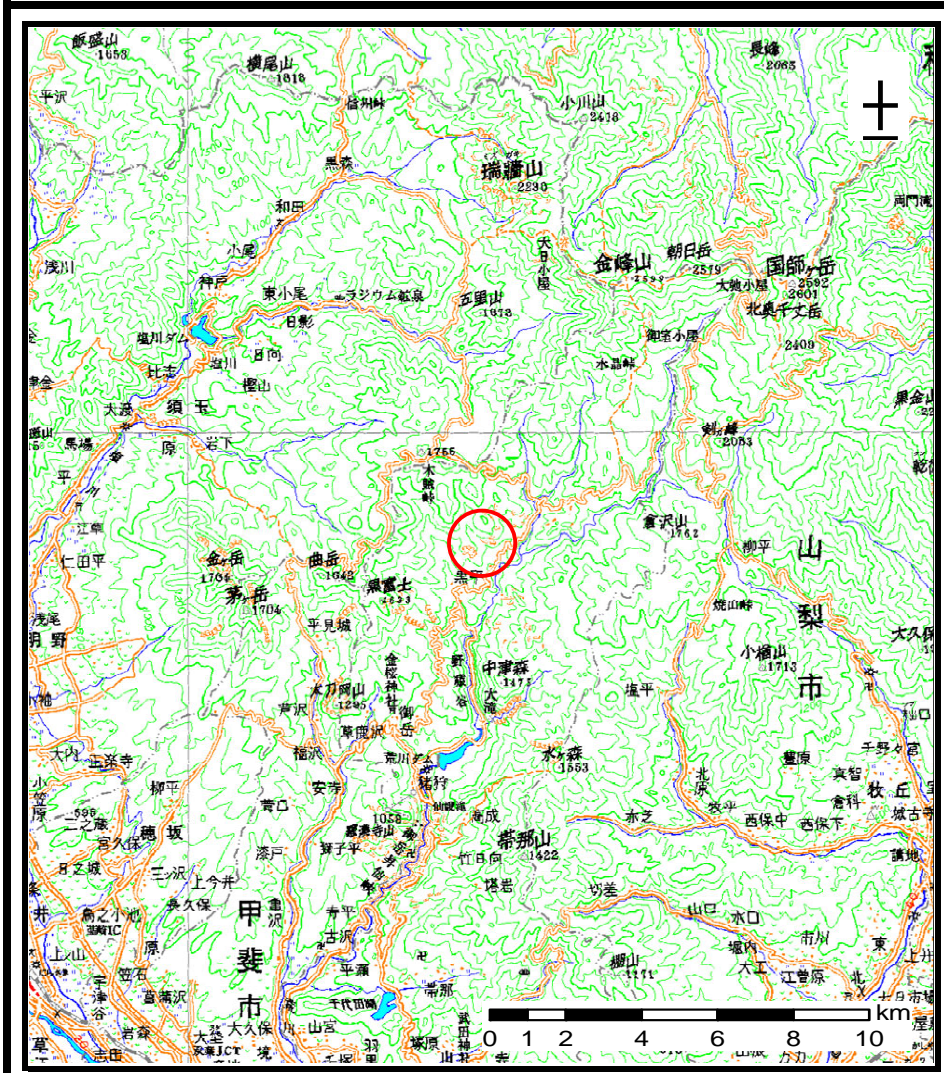


土砂災害警戒区域等の指定の公示に係る図書（その1）

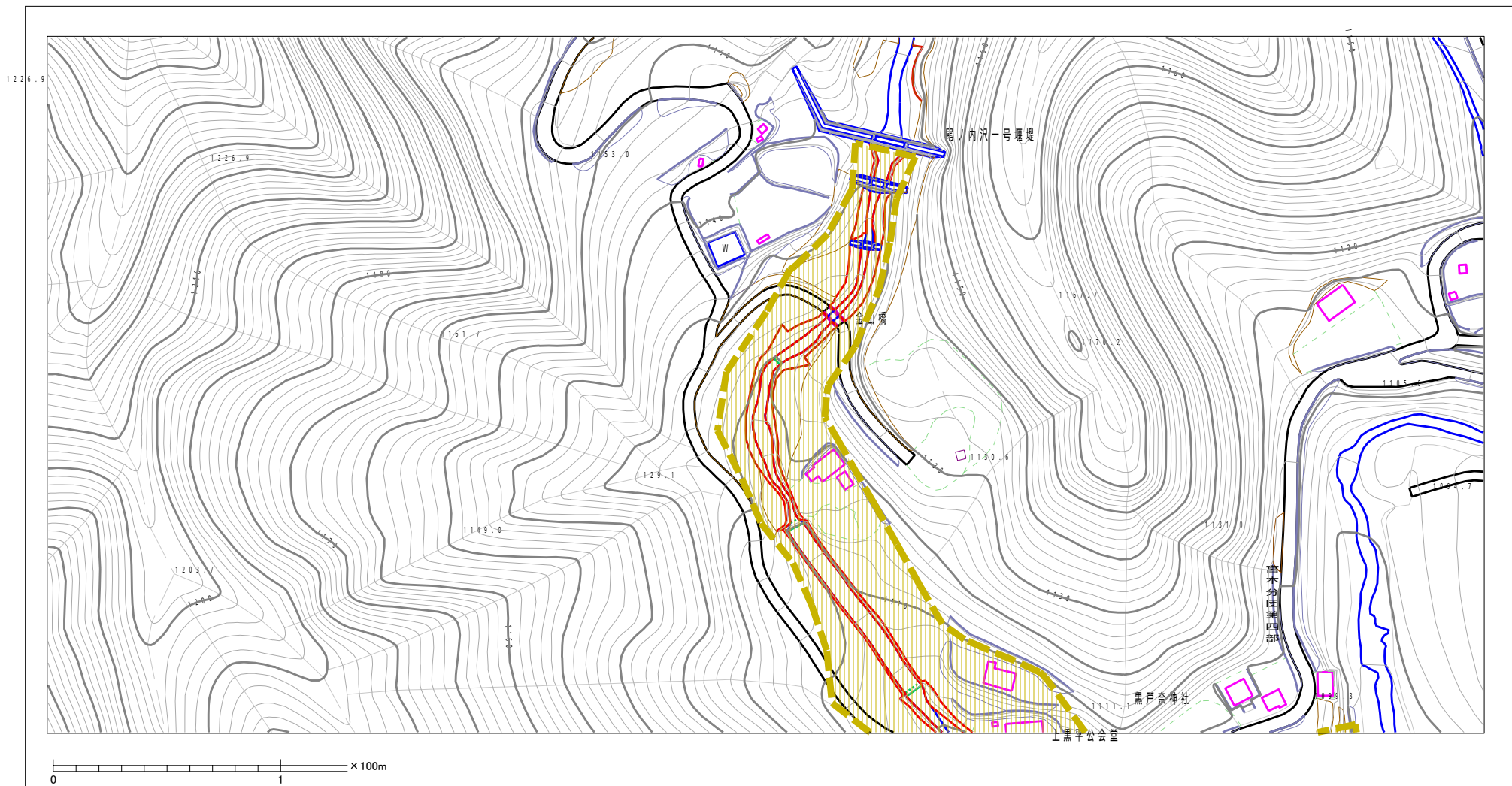


様式 - 1 (土)
土砂災害警戒区域・土砂災害特別警戒区域 位置図

自然現象の種類	土石流
溪流番号	1011014
溪流名	尾の内沢川
所在地	山梨県甲府市黒平町

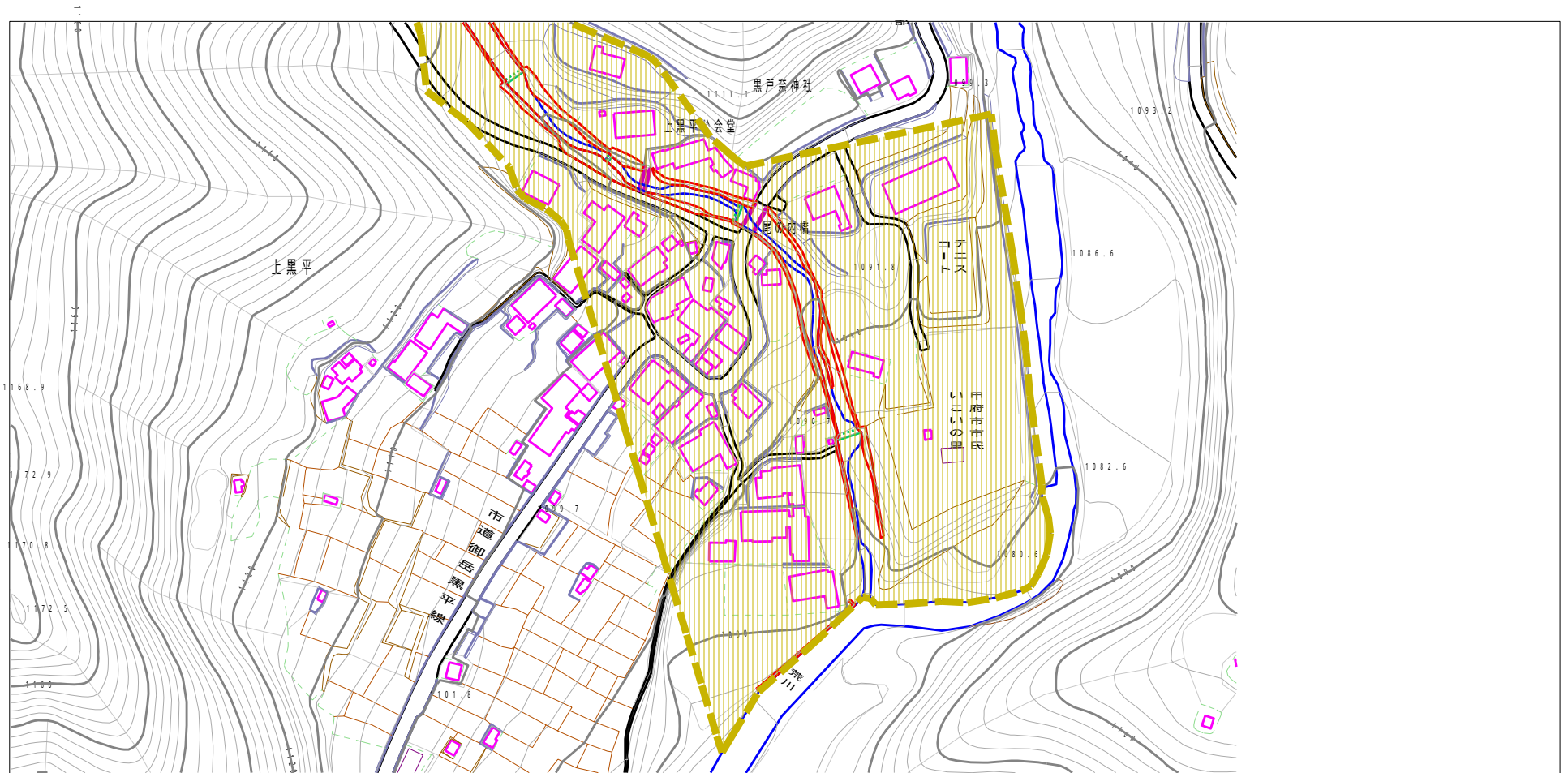
この地図は、国土地理院長の承認を得て、同院発行の数値地図20000(地図画像)及び数値地図25000(地図画像)を複製したものである。(承認番号 平18総復、第937号)

土砂災害警戒区域等の指定の公示に係る図書（その2）



様式-2(土) 土砂災害警戒区域・土砂災害特別警戒区域 区域図	土砂災害防止法施行令第二条の基準に該当する区域 (土砂災害警戒区域)		N 縮尺 1:2,500	自然現象の種類 土石流	溪流番号 1011014
	土砂災害防止法施行令第三条の基準に該当する区域 (土砂災害特別警戒区域)			告示番号 第295号	溪流名 尾の内沢川
	その他の区域			告示年月日 平成19年8月2日	所在地 山梨県甲府市黒平町

土砂災害警戒区域等の指定の公示に係る図書(その2)



0 1 × 100m

様式-2(土)

土砂災害警戒区域・土砂災害特別警戒区域
区域図

土砂災害防止法施行令第二条の基準に該当する区域
(土砂災害警戒区域)

土砂災害防止法施行令第三条の基準に該当する区域
(土砂災害特別警戒区域)

その他の区域



縮尺
1:2,500

自然現象
の種類

告示番号

告示年月日

土石流

第295号

平成19年8月2日

溪流番号

溪流名

所在地

1011014

尾の内沢川

山梨県甲府市黒平町