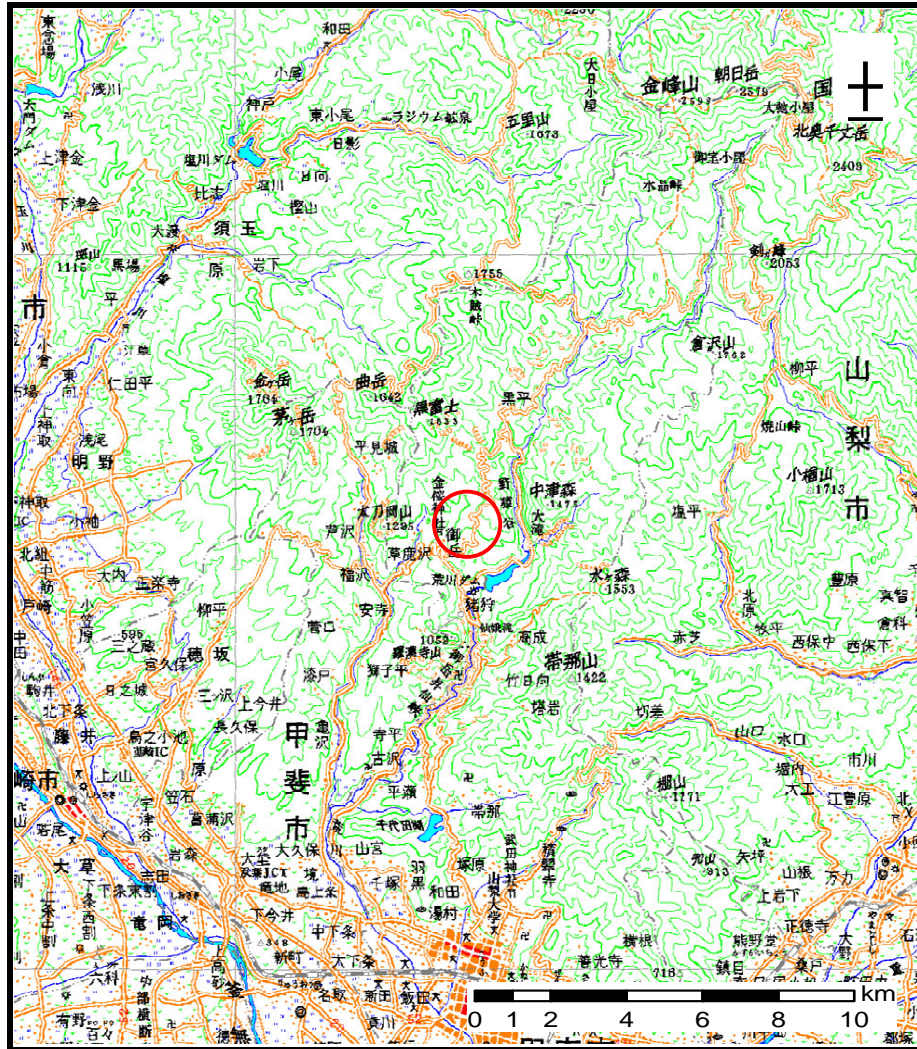
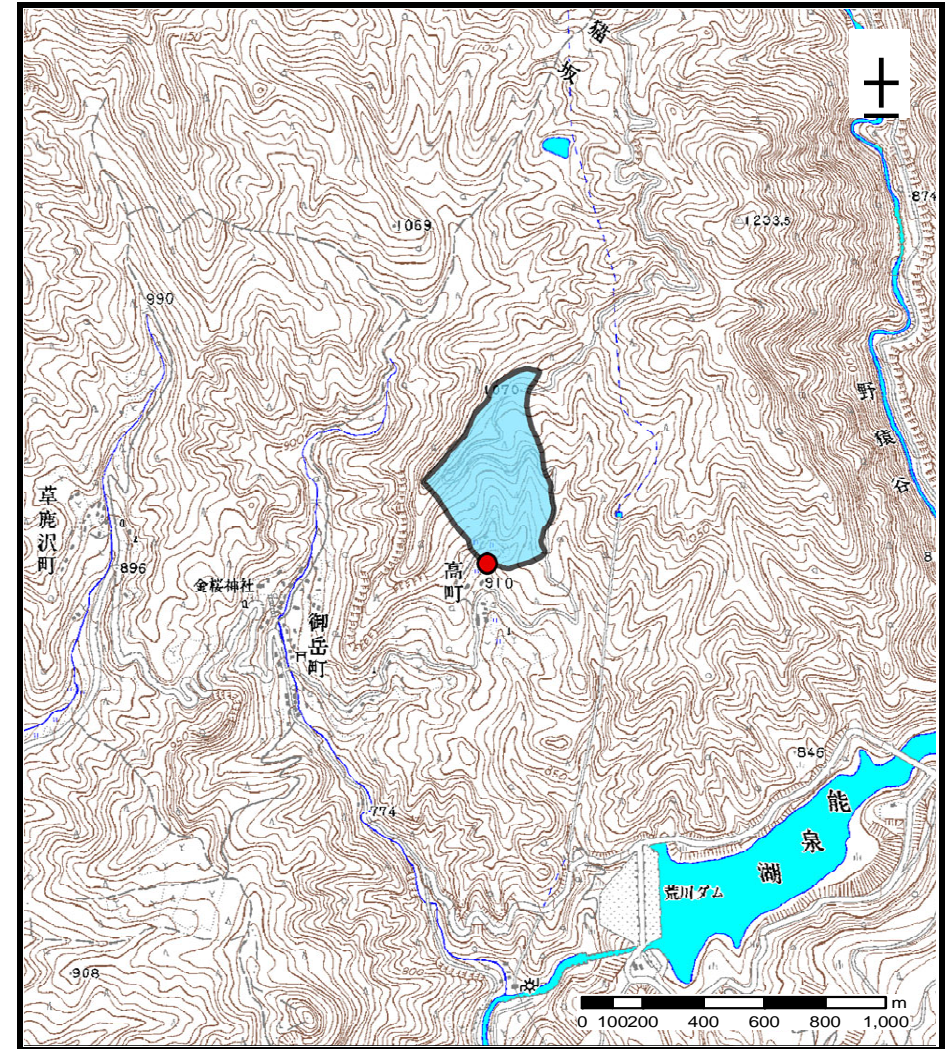


土砂災害警戒区域等の指定の公示に係る図書（その1）



(1/200,000)



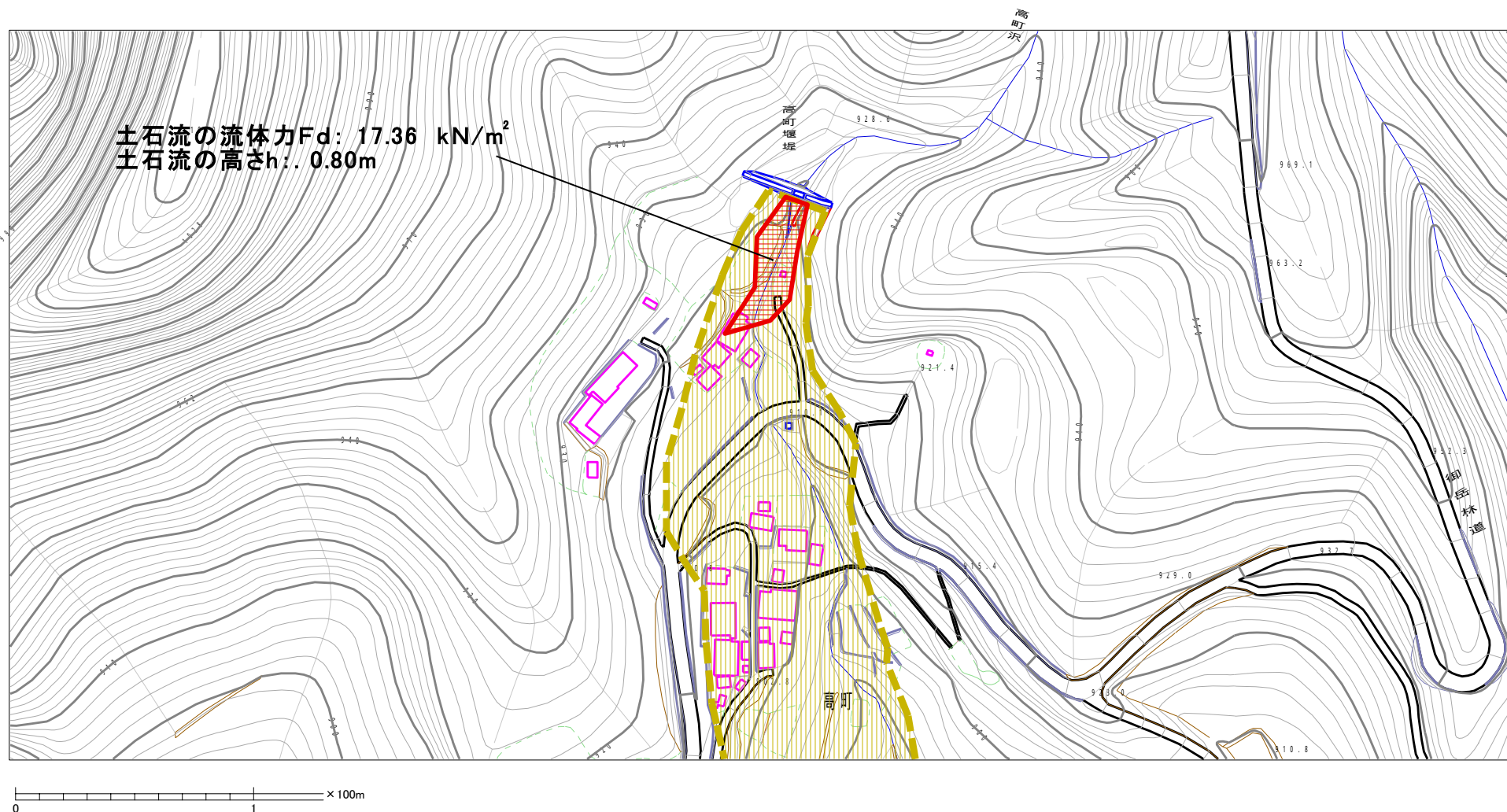
(1/25,000)

様式 - 1 (土)
土砂災害警戒区域・土砂災害特別警戒区域 位置図

自然現象の種類	土石流
溪流番号	1012009
溪流名	高町沢
所在地	山梨県甲府市高町

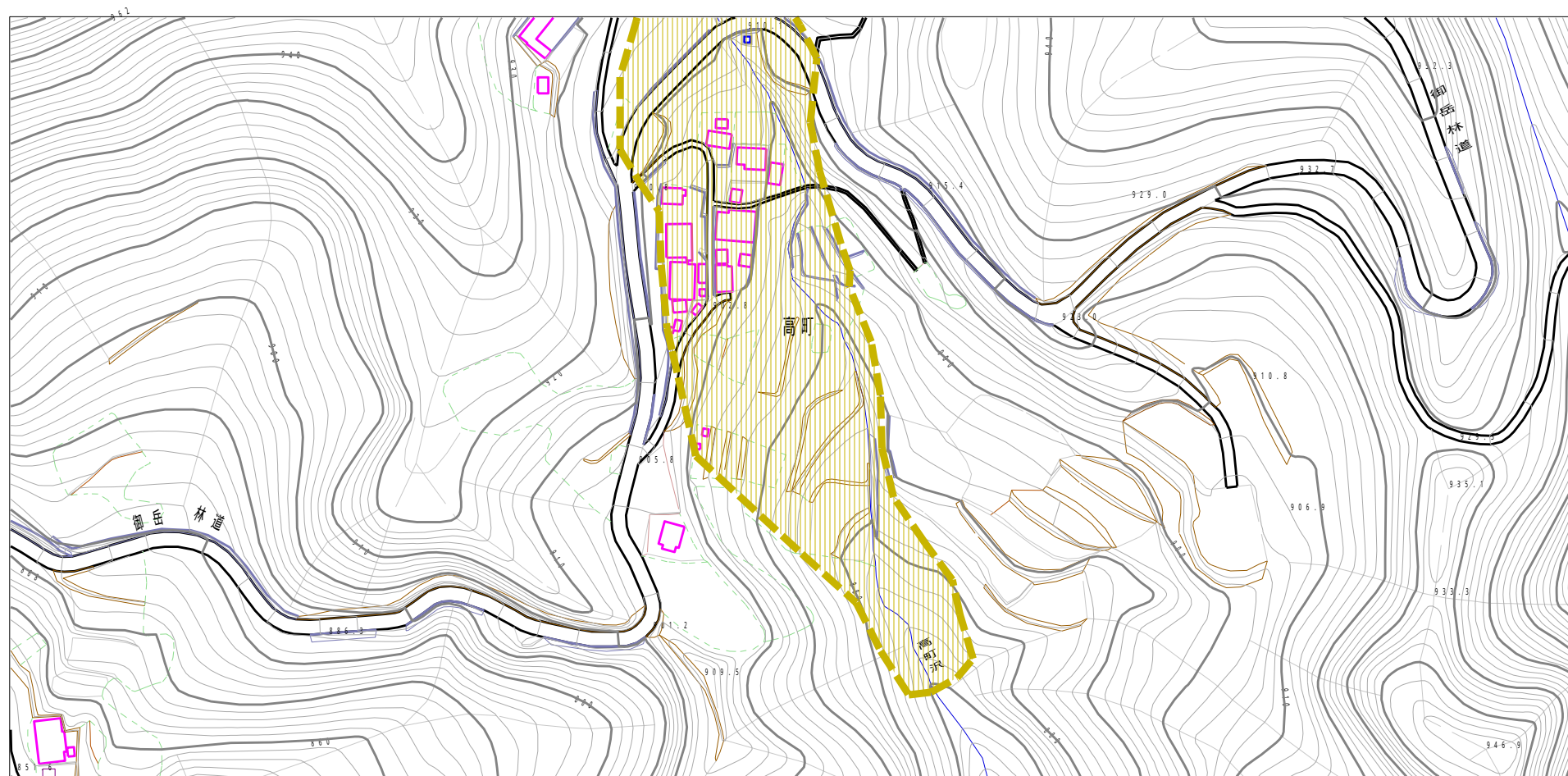
この地図は、国土地理院長の承認を得て、同院発行の数値地図200000(地図画像)及び数値地図25000(地図画像)を複製したものである。(承認番号 平18総復、第937号)

土石災害警戒区域等の指定の公示に係る図書（その2）



様式-2(土) 土石災害警戒区域・土石災害特別警戒区域 区域図	土石災害防止法施行令第二条の基準に該当する区域 (土石災害警戒区域)		N 縮尺 1:2,500	自然現象 の種類	土石流	溪流番号 1012009
	土石災害防止法施行令第三条の基準に該当する区域 (土石災害特別警戒区域)			告示番号 第295号	溪流名 高町沢	
	その他の区域			告示年月日 平成19年8月2日	所在地 山梨県甲府市高町	

土砂災害警戒区域等の指定の公示に係る図書（その2）



0 1 × 100m

様式-2(土)

土砂災害警戒区域・土砂災害特別警戒区域
区域図

土砂災害防止法施行令第二条の基準に該当する区域
(土砂災害警戒区域)



土砂災害防止法施行令第三条の基準に該当する区域
(土砂災害特別警戒区域)



その他の区域



縮尺
1:2,500

自然現象
の種類

土石流

溪流番号

1012009

告示番号

第295号

溪流名

高町沢

告示年月日

平成19年8月2日

所在地

山梨県甲府市高町