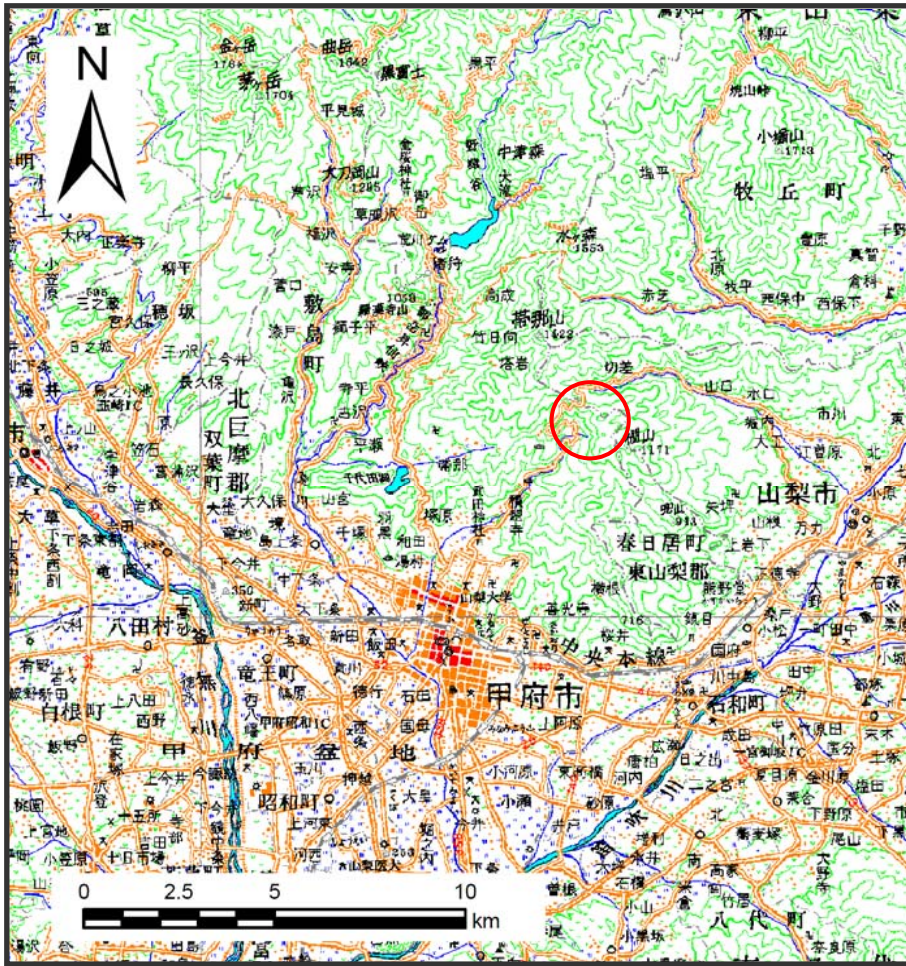
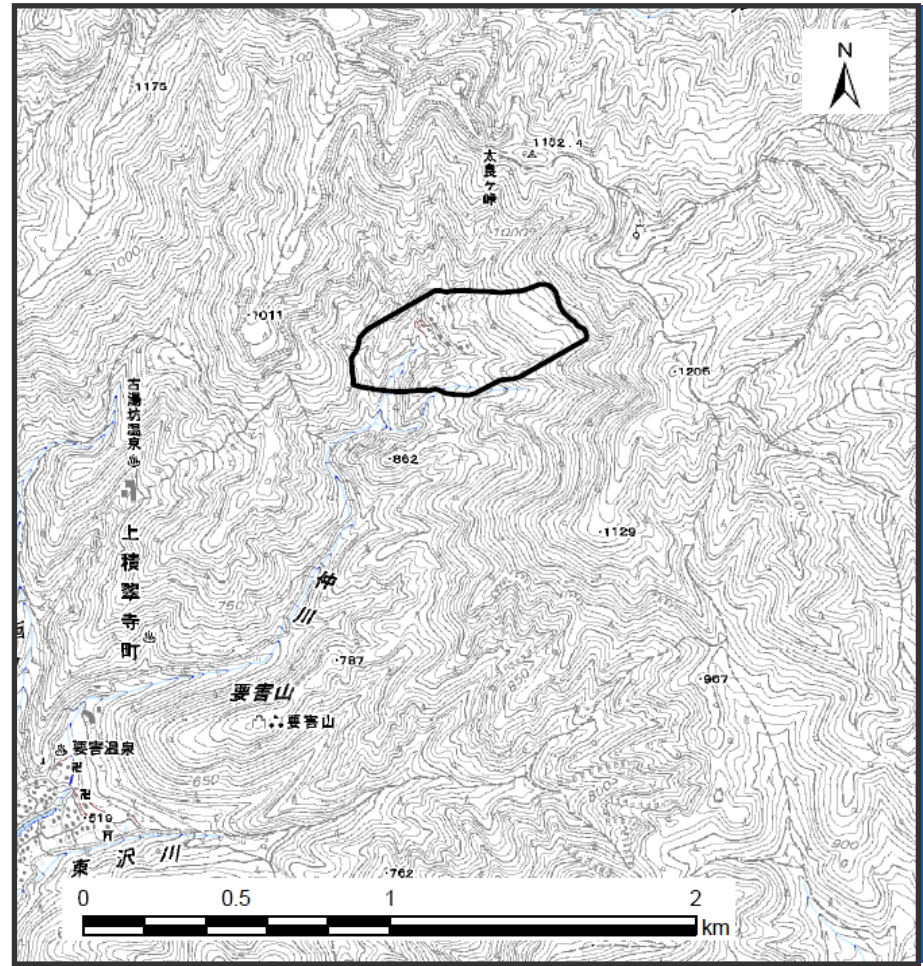


土砂災害警戒区域等の指定の公示に係る図書（その1）



概況図(1/200,000)



位置図(1/25,000)

様式-1(地)

土砂災害警戒区域・土砂災害特別警戒区域 位置図

自然現象の種類

地滑り

区域番号

1-1

区域名

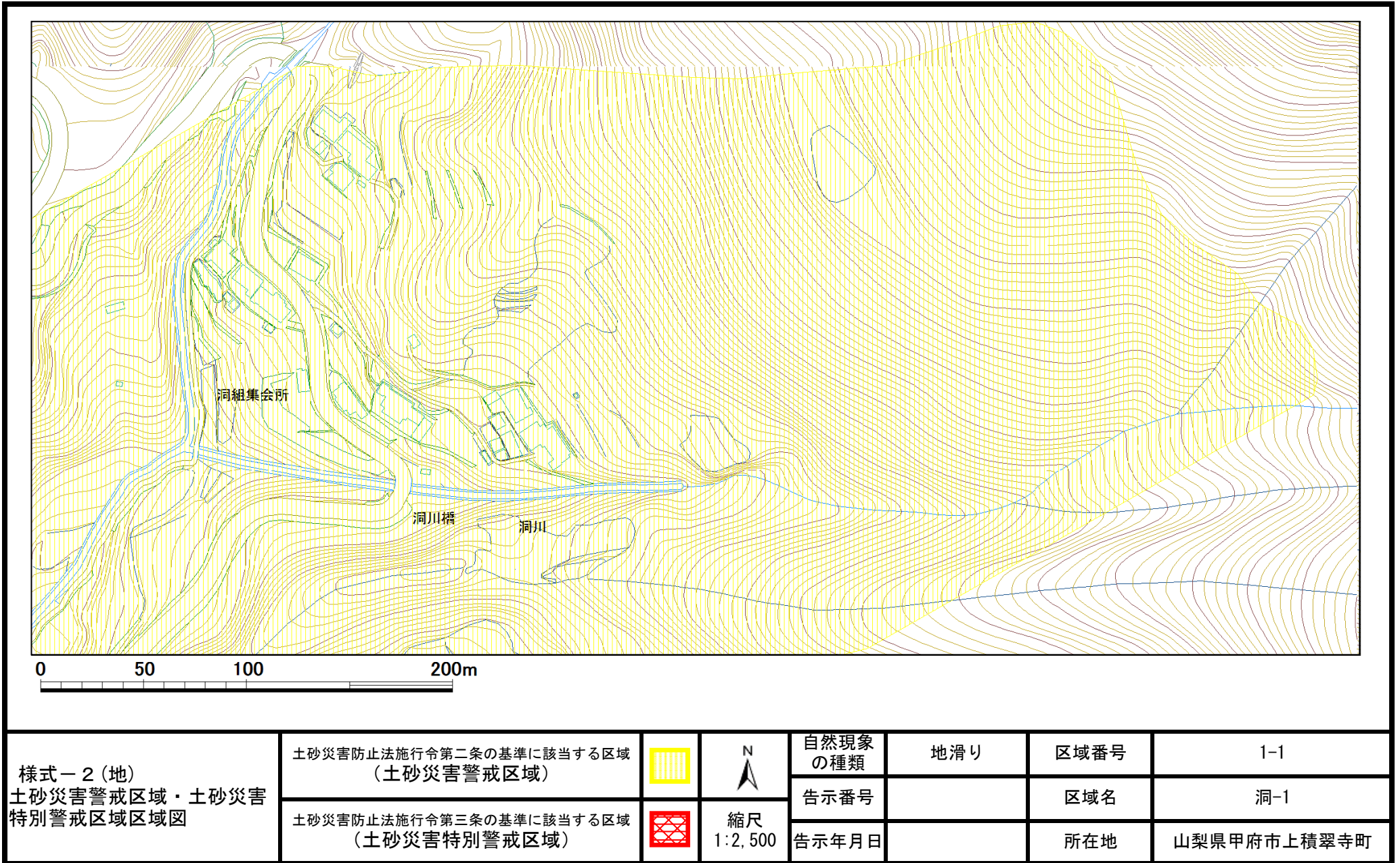
洞-1

所在地

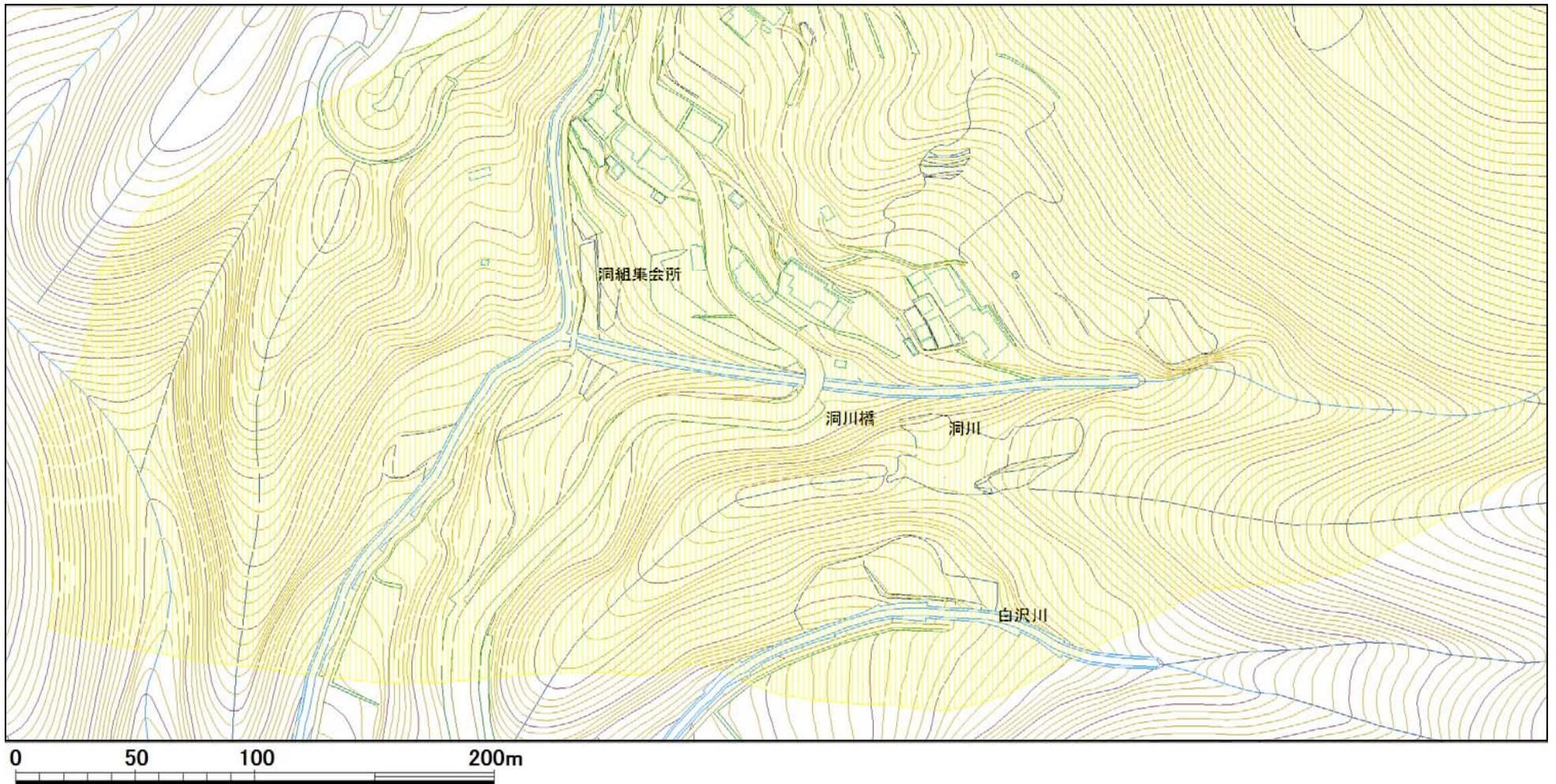
山梨県甲府市上積翠寺町

この地図は、国土地理院の承認を得て、同院発行の数値地図20000(地図画像)及び数値地図25000(地図画像)を複製したものである。(承認番号 平20業複、第881号)

土砂災害警戒区域等の指定の公示に係る図書（その2）



土砂災害警戒区域等の指定の公示に係る図書（その2）



様式-2(地) 土砂災害警戒区域・土砂災害 特別警戒区域区域図	土砂災害防止法施行令第二条の基準に該当する区域 (土砂災害警戒区域)		N 	自然現象 の種類	地滑り	区域番号	1-1
	土砂災害防止法施行令第三条の基準に該当する区域 (土砂災害特別警戒区域)		縮尺 1:2,500	告示番号		区域名	洞-1
				告示年月日		所在地	山梨県甲府市上積翠寺町