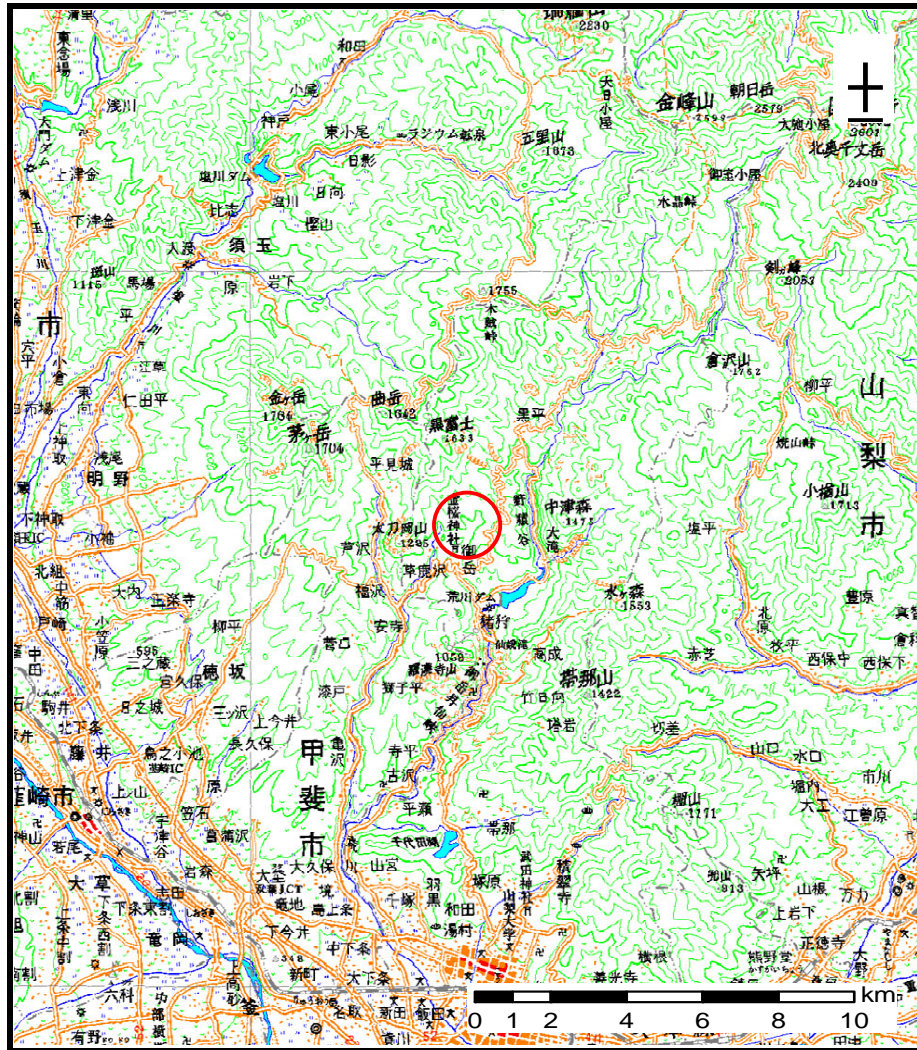
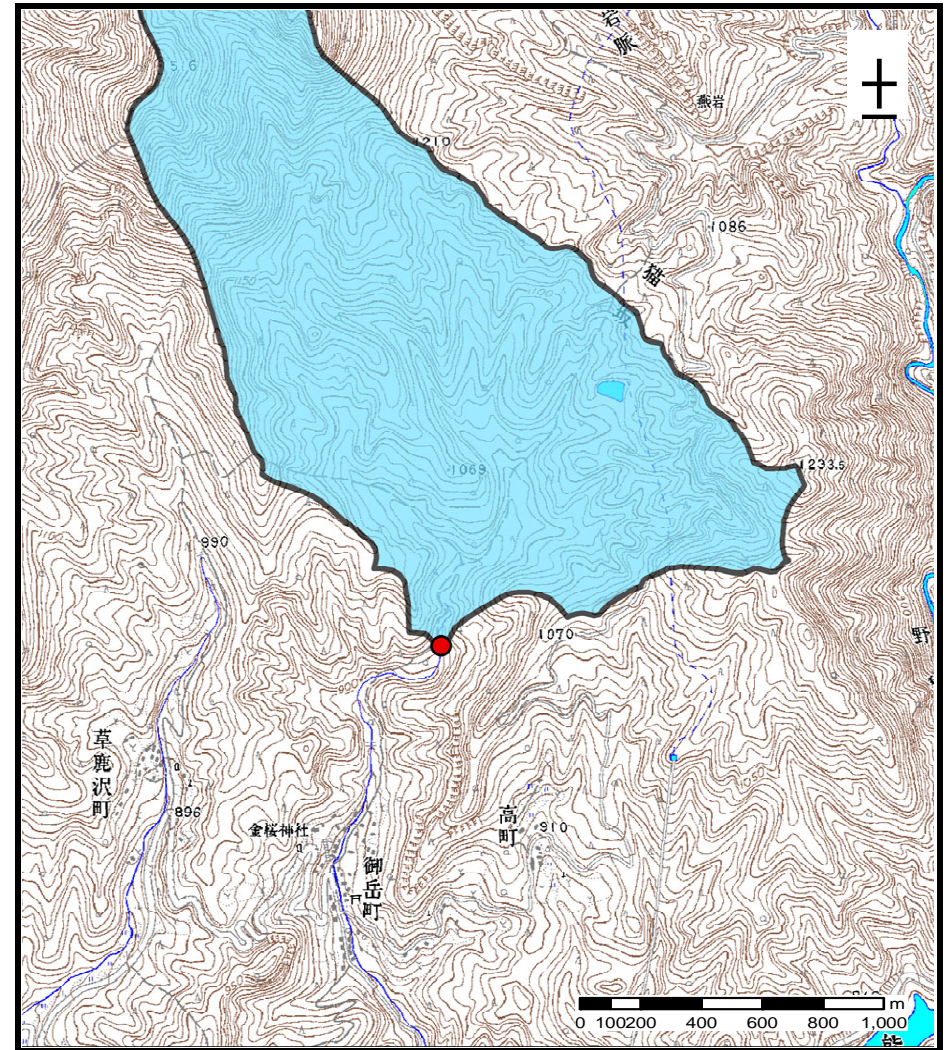


# 土砂災害警戒区域等の指定の公示に係る図書（その1）



(1/200,000)



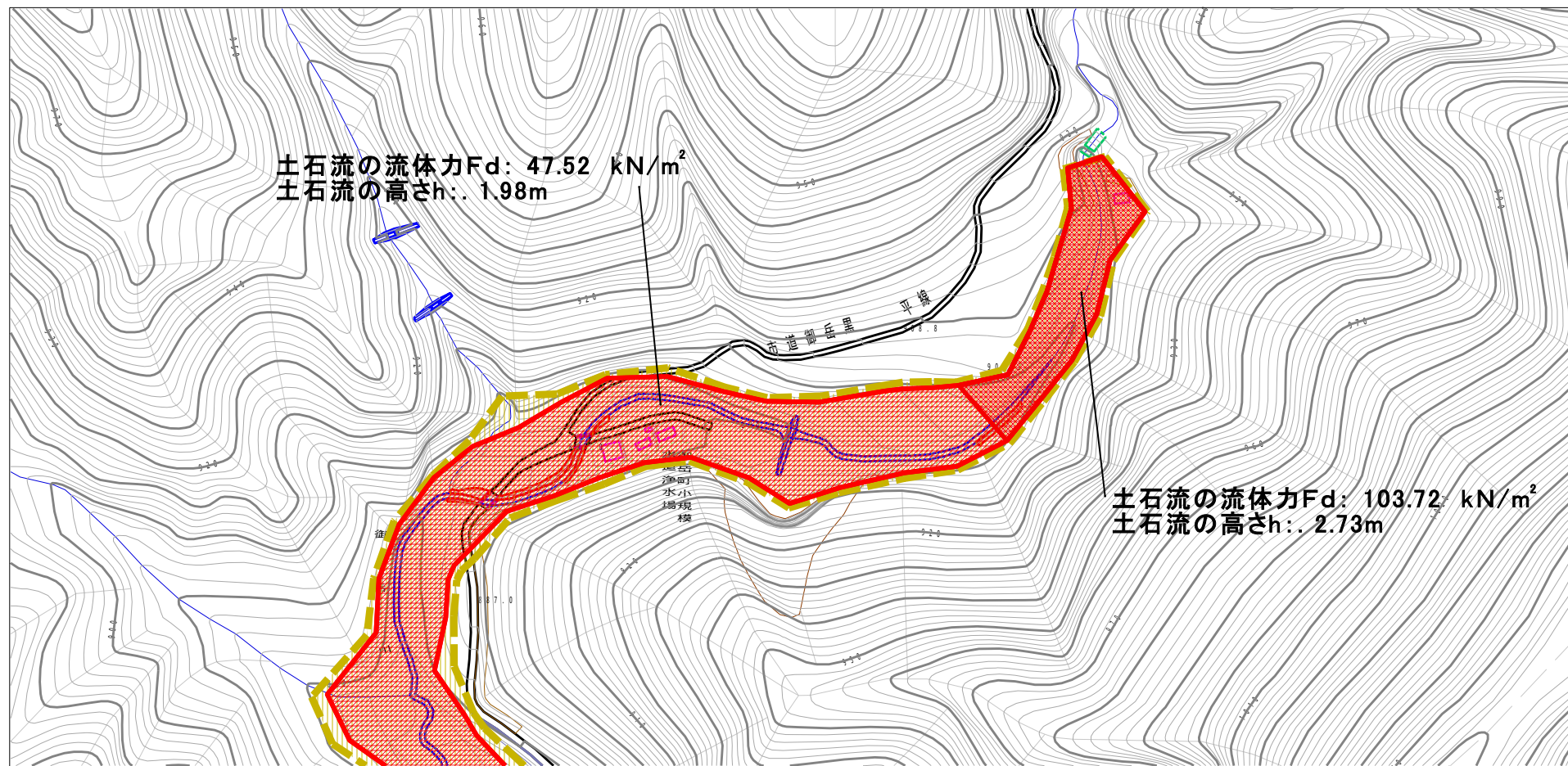
(1/25,000)

様式 - 1 (土)  
土砂災害警戒区域・土砂災害特別警戒区域 位置図

自然現象の種類	土石流
溪流番号	1011008
溪流名	御岳沢
所在地	山梨県甲府市御岳町

この地図は、国土地理院長の承認を得て、同院発行の数値地図200000(地図画像)及び数値地図25000(地図画像)を複製したものである。(承認番号 平18総復、第937号)

# 土砂災害警戒区域等の指定の公示に係る図書（その2）



様式-2(土)

土砂災害警戒区域・土砂災害特別警戒区域  
区域図

土砂災害防止法施行令第二条の基準に該当する区域  
(土砂災害警戒区域)

土石流の高さが1mを超える場合、土石等の  
移動による力が $50\text{kN/m}^2$ を超える区域

土石流の高さが1mを超える場合、土石等の  
移動による力が $50\text{kN/m}^2$ を超えない区域

その他の区域



縮尺  
1:2,500

自然現象  
の種類

告示番号

告示年月日

土石流

第295号

平成19年8月2日

溪流番号

溪流名

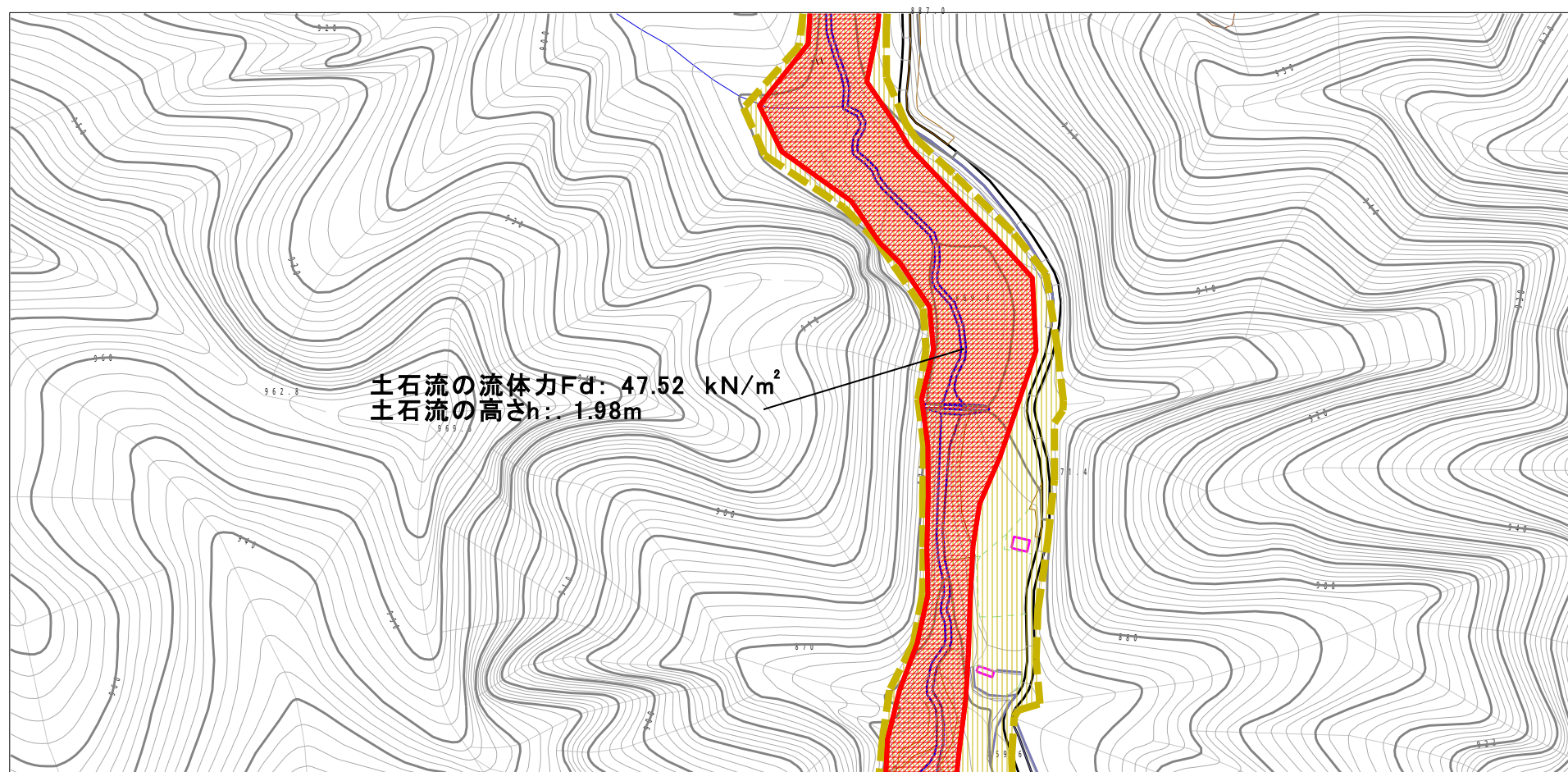
所在地

1011008

御岳沢

山梨県甲府市御岳町

## 土砂災害警戒区域等の指定の公示に係る図書（その2）



様式-2(土)

土砂災害警戒区域・土砂災害特別警戒区域  
区域図

土砂災害防止法施行令第二条の基準に該当する区域  
(土砂災害警戒区域)

土石流の高さが1mを超える場合、土石等の  
移動による力が50kN/m<sup>2</sup>を超える区域

土石流の高さが1mを超える場合、土石等の  
移動による力が50kN/m<sup>2</sup>を超えない区域

その他の区域



縮尺  
1:2,500

自然現象  
の種類

告示番号

告示年月日

土石流

第295号

平成19年8月2日

溪流番号

1011008

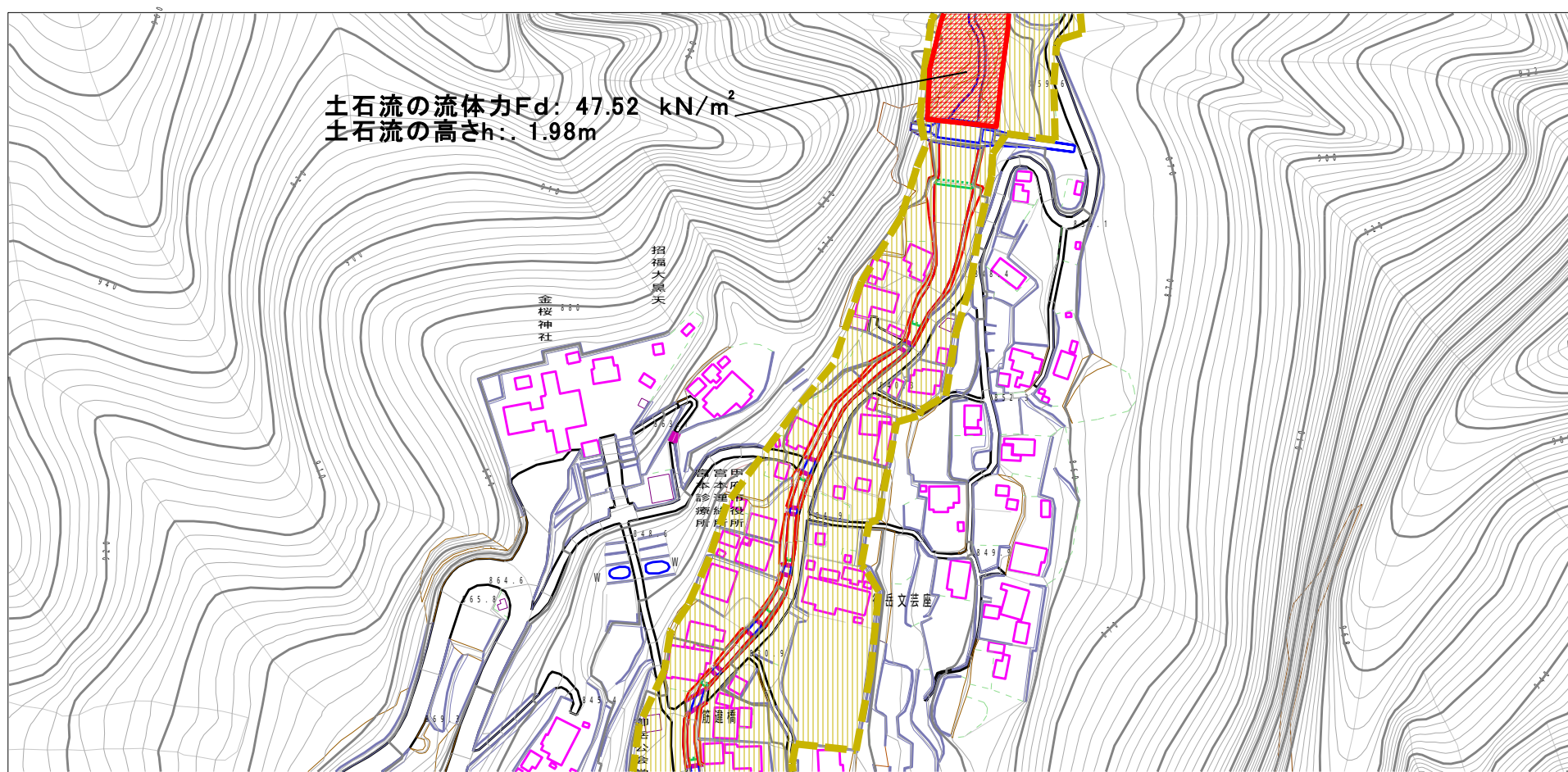
溪流名

御岳沢

所在地

山梨県甲府市御岳町

# 土石災害警戒区域等の指定の公示に係る図書（その2）



0 1 × 100m

様式-2(土)

土石災害警戒区域・土石災害特別警戒区域  
区域図

土石災害防止法施行令第二条の基準に該当する区域  
(土石災害警戒区域)

土石流の高さが1mを超える場合、土石等の  
移動による力が50kN/m<sup>2</sup>を超える区域

土石流の高さが1mを超える場合、土石等の  
移動による力が50kN/m<sup>2</sup>を超えない区域

その他の区域



縮尺  
1:2,500

自然現象  
の種類

告示番号

告示年月日

土石流

第295号

平成19年8月2日

溪流番号

1011008

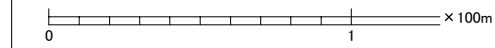
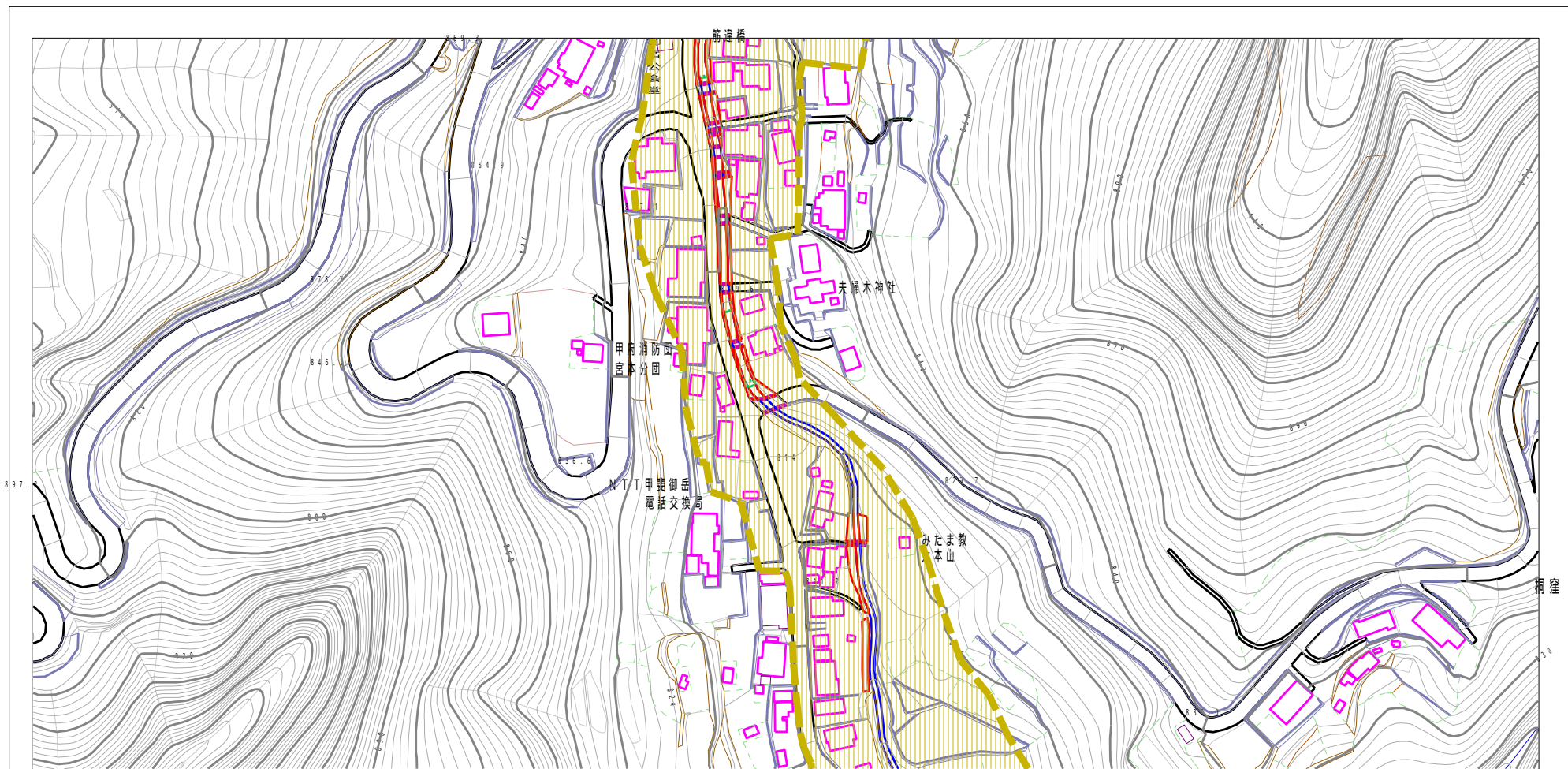
溪流名

御岳沢

所在地

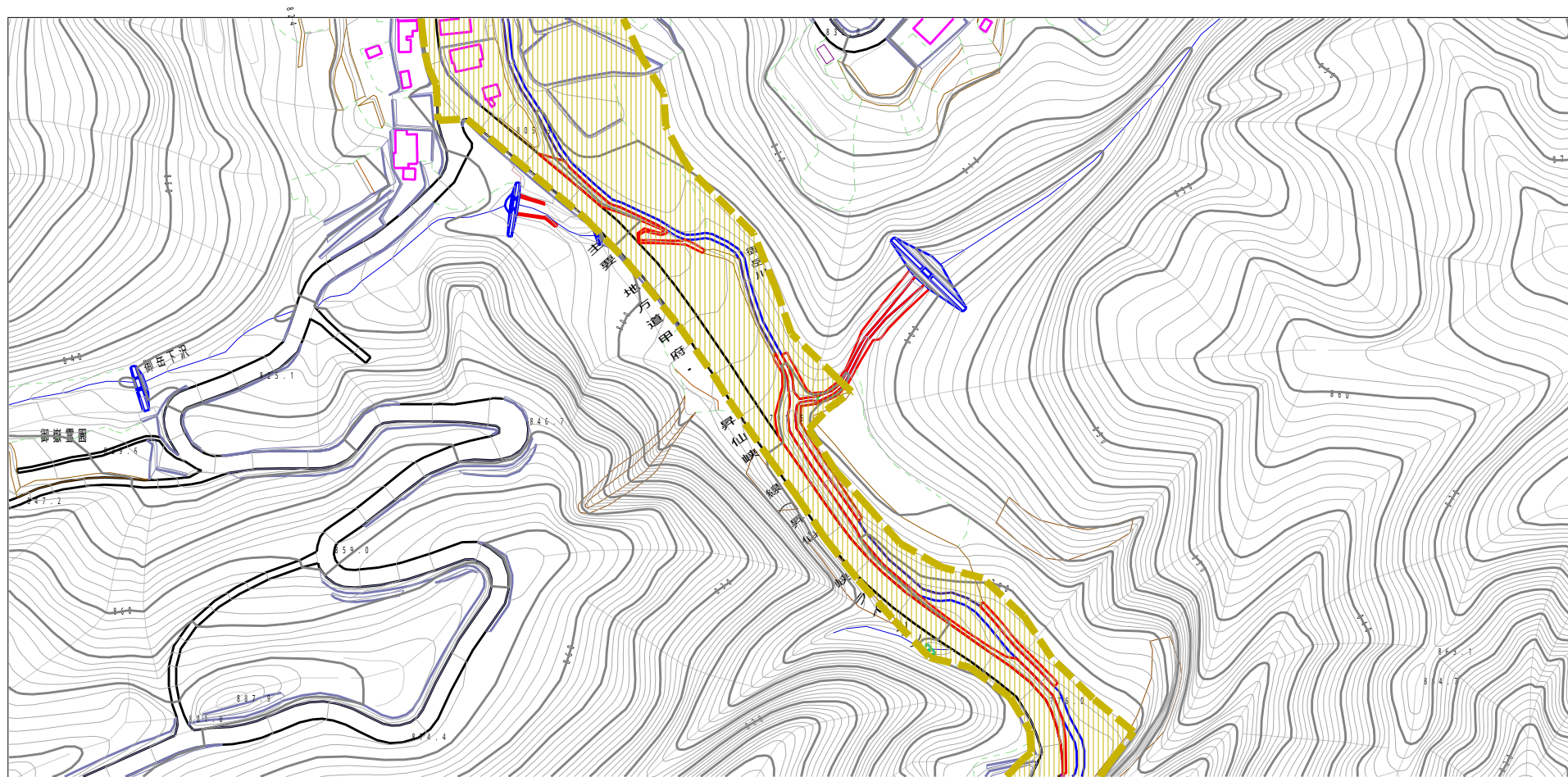
山梨県甲府市御岳町

# 土砂災害警戒区域等の指定の公示に係る図書（その2）



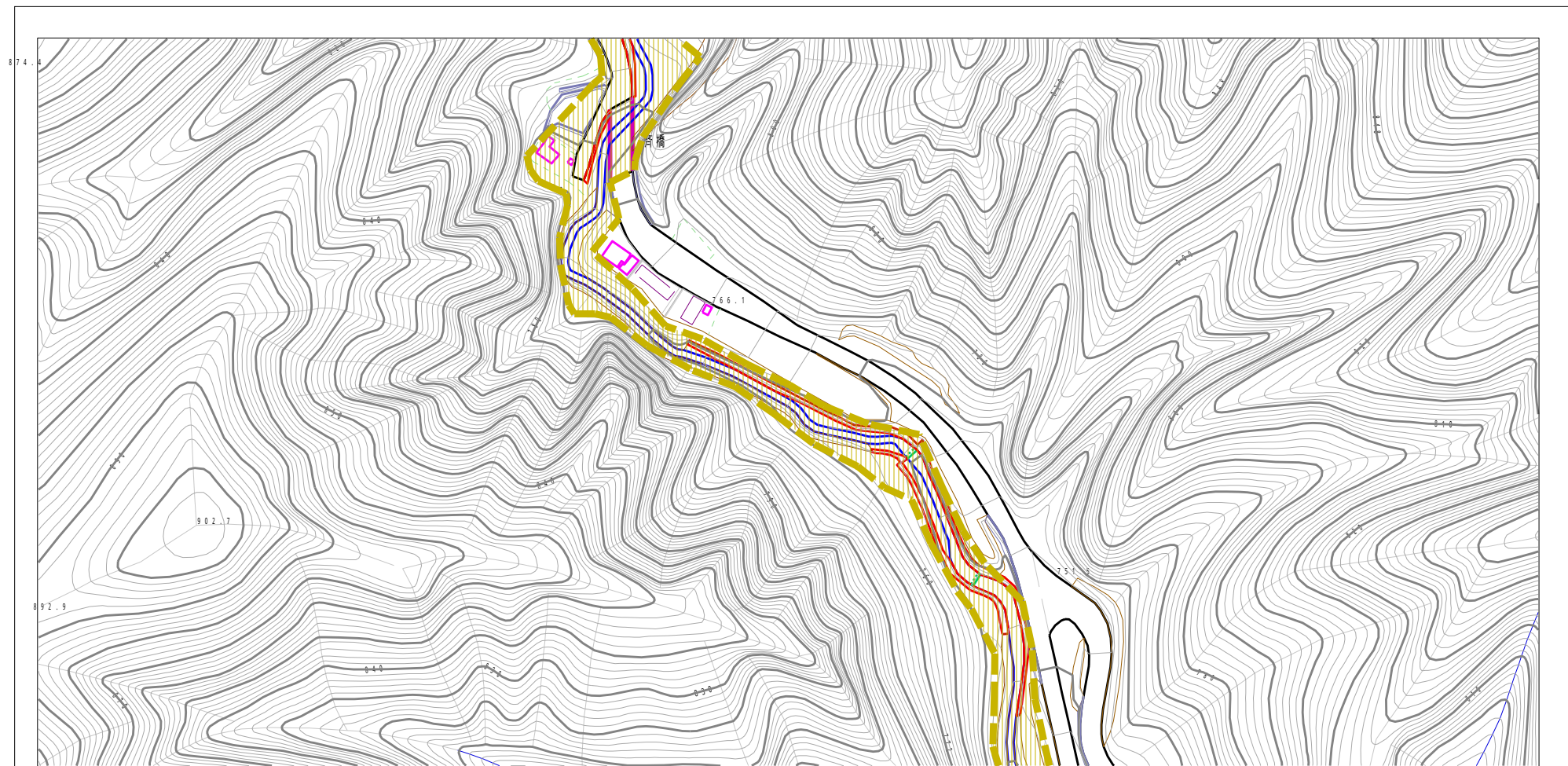
<b>様式-2(土)</b> <b>土砂災害警戒区域・土砂災害特別警戒区域図</b>	土砂災害防止法施行令第二条の基準に該当する区域 (土砂災害警戒区域)		N  縮尺 1:2,500	<b>自然現象の種類</b> 土石流	溪流番号 1011008
	土砂災害防止法施行令第三条の基準に該当する区域 (土砂災害特別警戒区域)			告示番号 第295号	溪流名 御岳沢
	その他の区域			告示年月日 平成19年8月2日	所在地 山梨県甲府市御岳町

# 土砂災害警戒区域等の指定の公示に係る図書（その2）



<b>様式-2(土)</b> 土砂災害警戒区域・土砂災害特別警戒区域 区域図	土砂災害防止法施行令第二条の基準に該当する区域 (土砂災害警戒区域)		N  縮尺 1:2,500	自然現象 の種類	土石流	溪流番号	1011008
	土砂災害防止法施行令第三条の基準に該当する区域 (土砂災害特別警戒区域)			告示番号	第295号	溪流名	御岳沢
	その他の区域			告示年月日	平成19年8月2日	所在地	山梨県甲府市御岳町

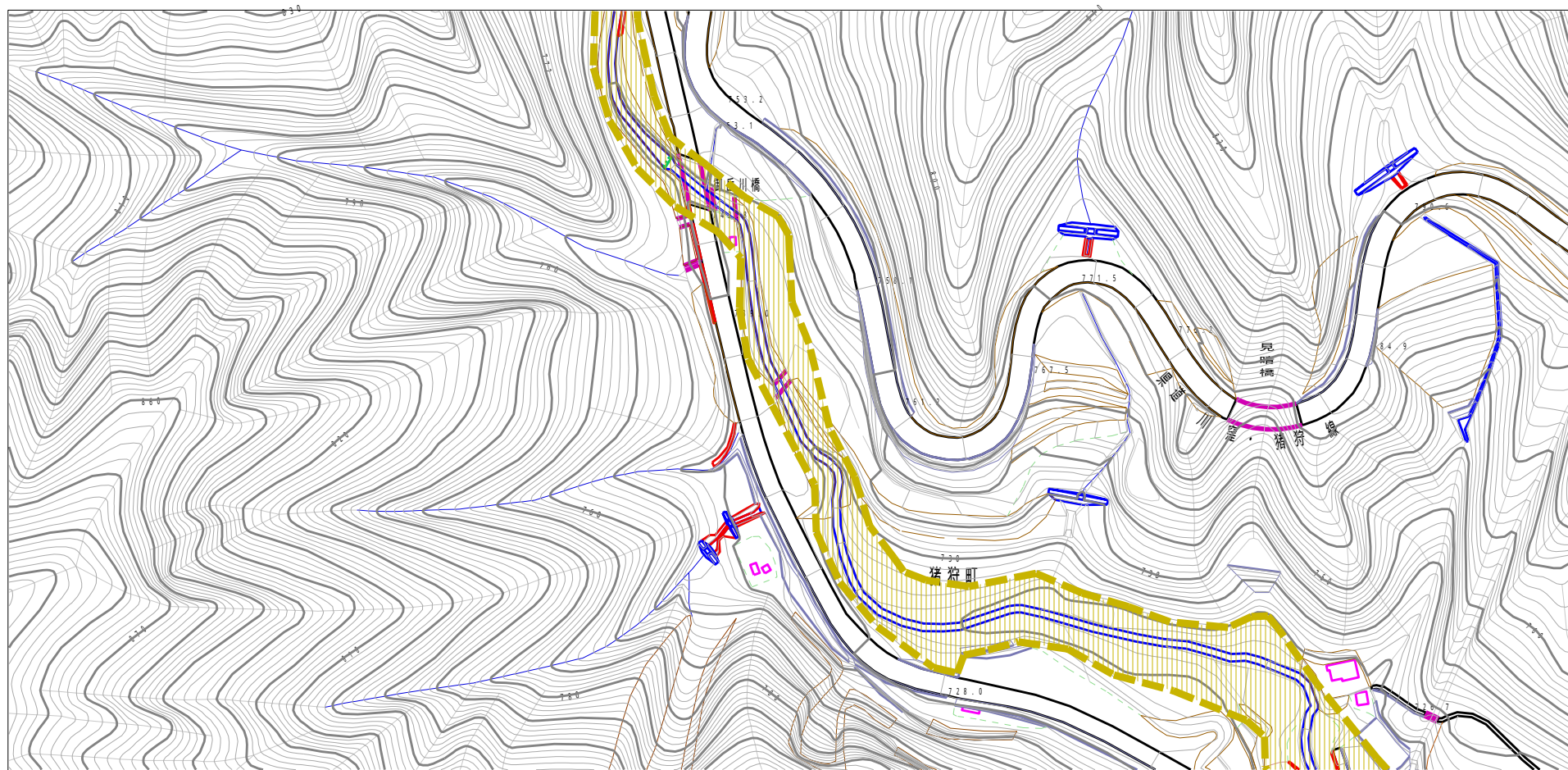
# 土砂災害警戒区域等の指定の公示に係る図書（その2）



0 1 × 100m

<b>様式-2(土)</b> <b>土砂災害警戒区域・土砂災害特別警戒区域</b> <b>区域図</b>	土砂災害防止法施行令第二条の基準に該当する区域 (土砂災害警戒区域)		N  縮尺 1:2,500	<b>自然現象の種類</b> 土石流	溪流番号 1011008
	土砂災害防止法施行令第三条の基準に該当する区域 (土砂災害特別警戒区域)			告示番号 第295号	溪流名 御岳沢
	その他の区域			告示年月日 平成19年8月2日	所在地 山梨県甲府市御岳町

# 土砂災害警戒区域等の指定の公示に係る図書（その2）



0 1 × 100m

様式-2(土)

土砂災害警戒区域・土砂災害特別警戒区域  
区域図

土砂災害防止法施行令第二条の基準に該当する区域  
(土砂災害警戒区域)

土砂災害防止法施行令第三条の基準に該当する区域  
(土砂災害特別警戒区域)

土砂災害防止法施行令第三条の基準に該当する区域  
(土砂災害特別警戒区域)

その他の区域



縮尺  
1:2,500

自然現象  
の種類

告示番号

告示年月日

土石流

第295号

平成19年8月2日

溪流番号

1011008

溪流名

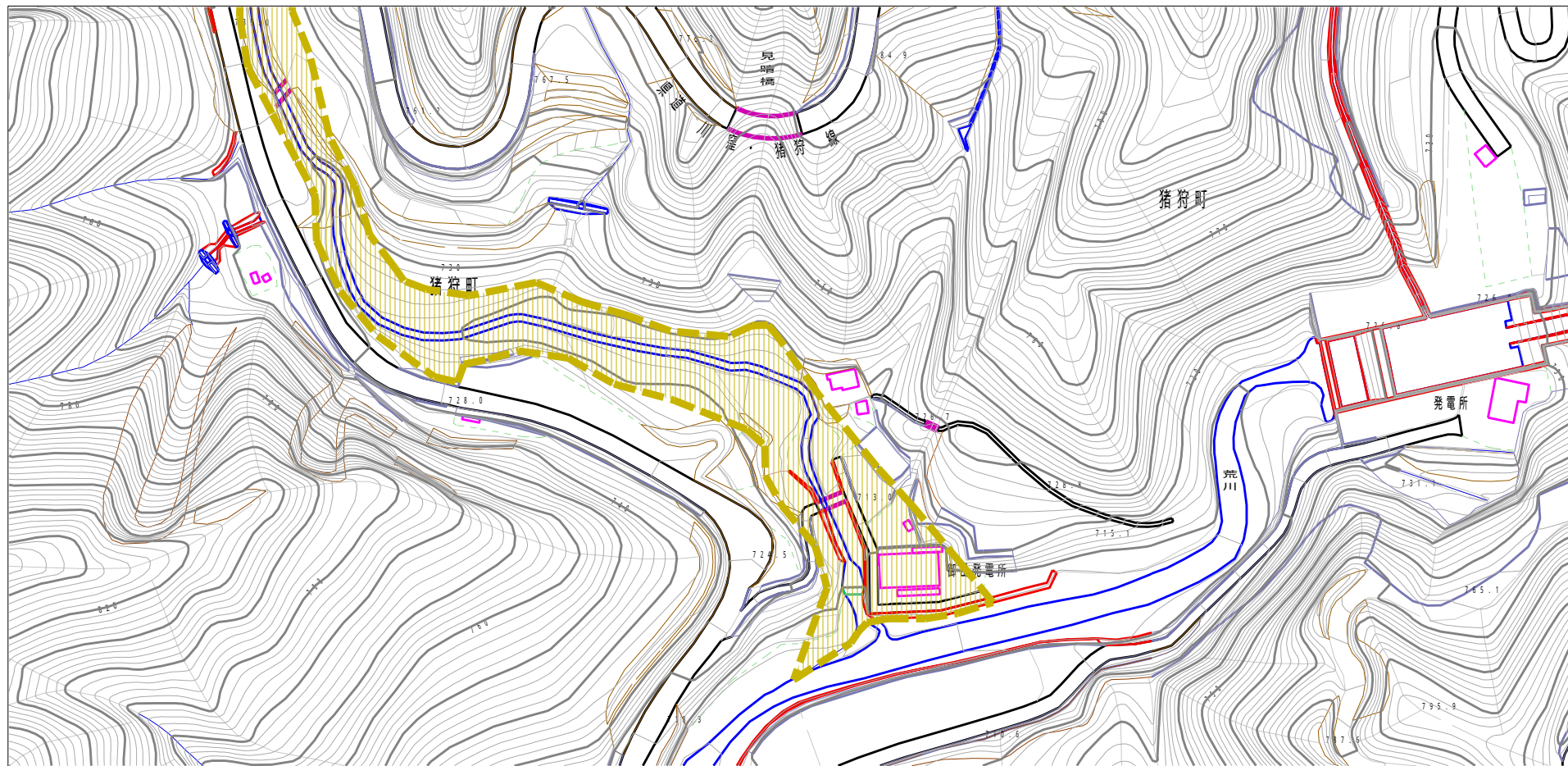
御岳沢

所在地

山梨県甲府市御岳町



# 土砂災害警戒区域等の指定の公示に係る図書（その2）



<b>様式-2(土)</b> <b>土砂災害警戒区域・土砂災害特別警戒区域図</b>	土砂災害防止法施行令第二条の基準に該当する区域 (土砂災害警戒区域)		N  縮尺 1:2,500	<b>自然現象の種類</b> 土石流	溪流番号 1011008
	土砂災害防止法施行令第三条の基準に該当する区域 (土砂災害特別警戒区域)			告示番号 第295号	溪流名 御岳沢
	その他の区域			告示年月日 平成19年8月2日	所在地 山梨県甲府市御岳町