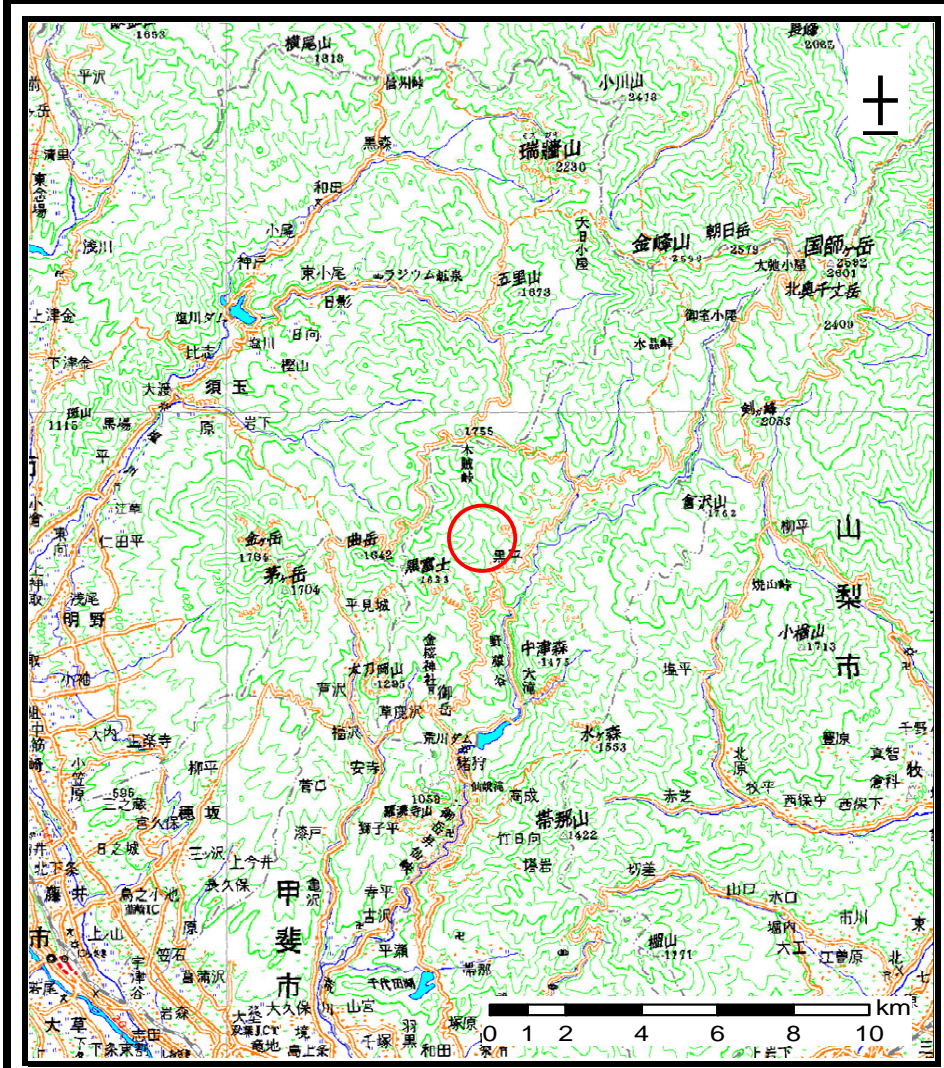
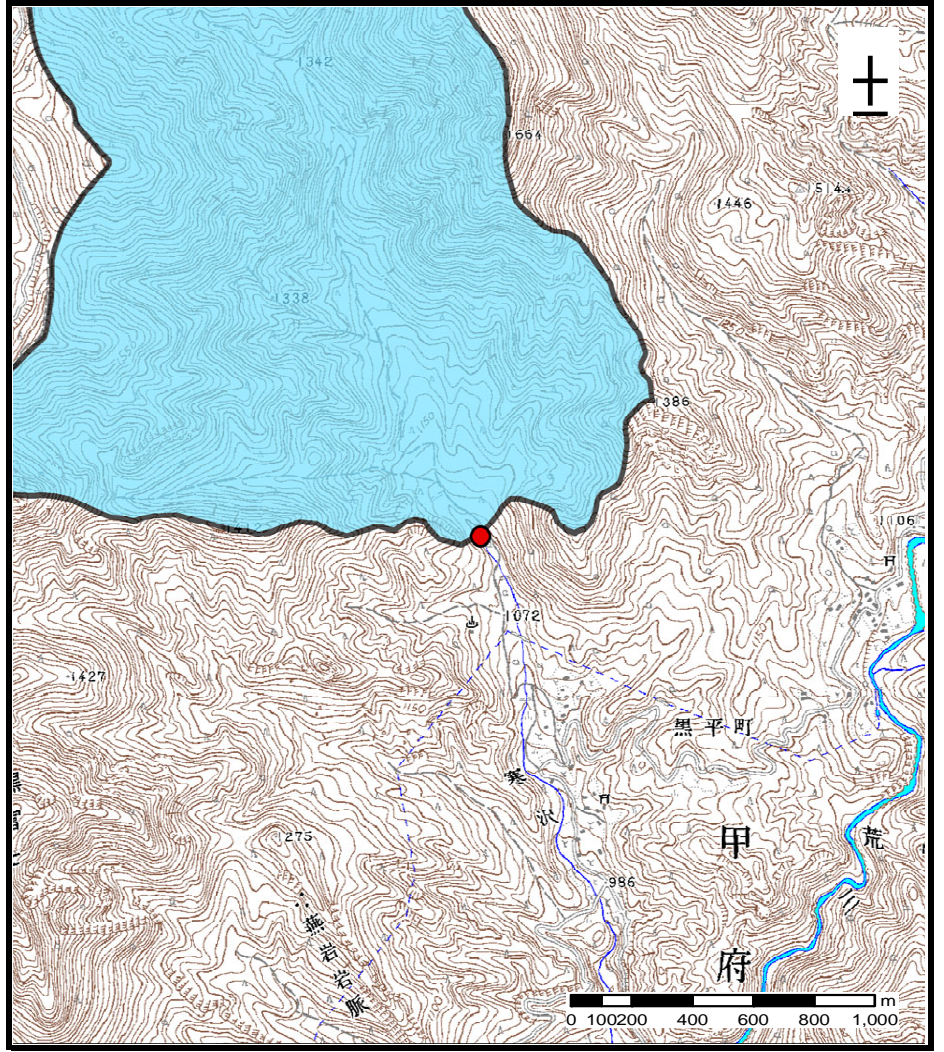


土砂災害警戒区域等の指定の公示に係る図書（その1）



(1/200,000)

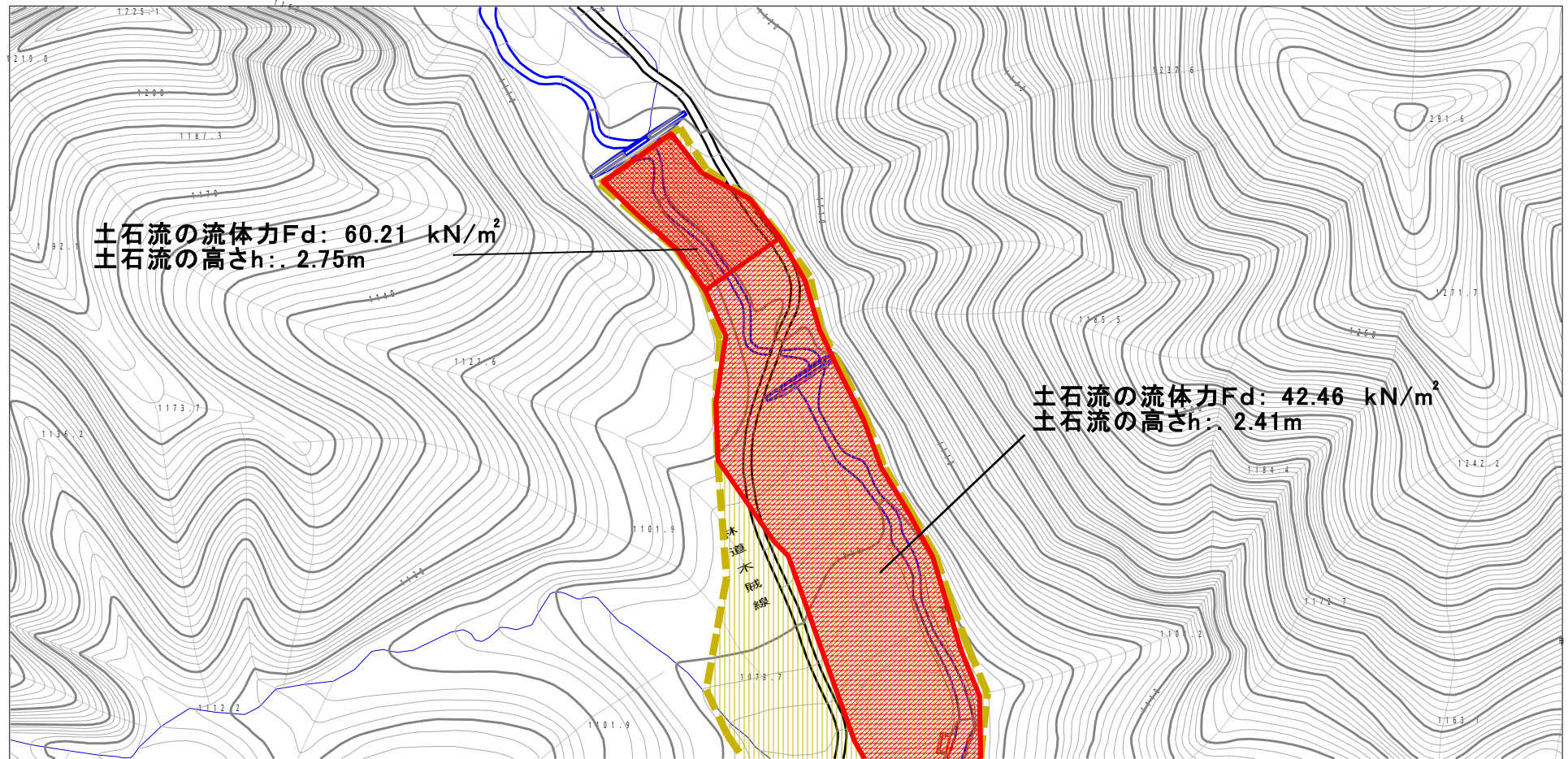


(1/25,000)

様式 - 1 (土) 土砂災害警戒区域・土砂災害特別警戒区域 位置図	自然現象の種類	土石流
	溪流番号	1011010
	溪流名	寒沢川
	所在地	山梨県甲府市黒平町

この地図は、国土地理院長の承認を得て、同院発行の数値地図200000(地図画像)及び数値地図25000(地図画像)を複製したものである。(承認番号 平18総復、第937号)

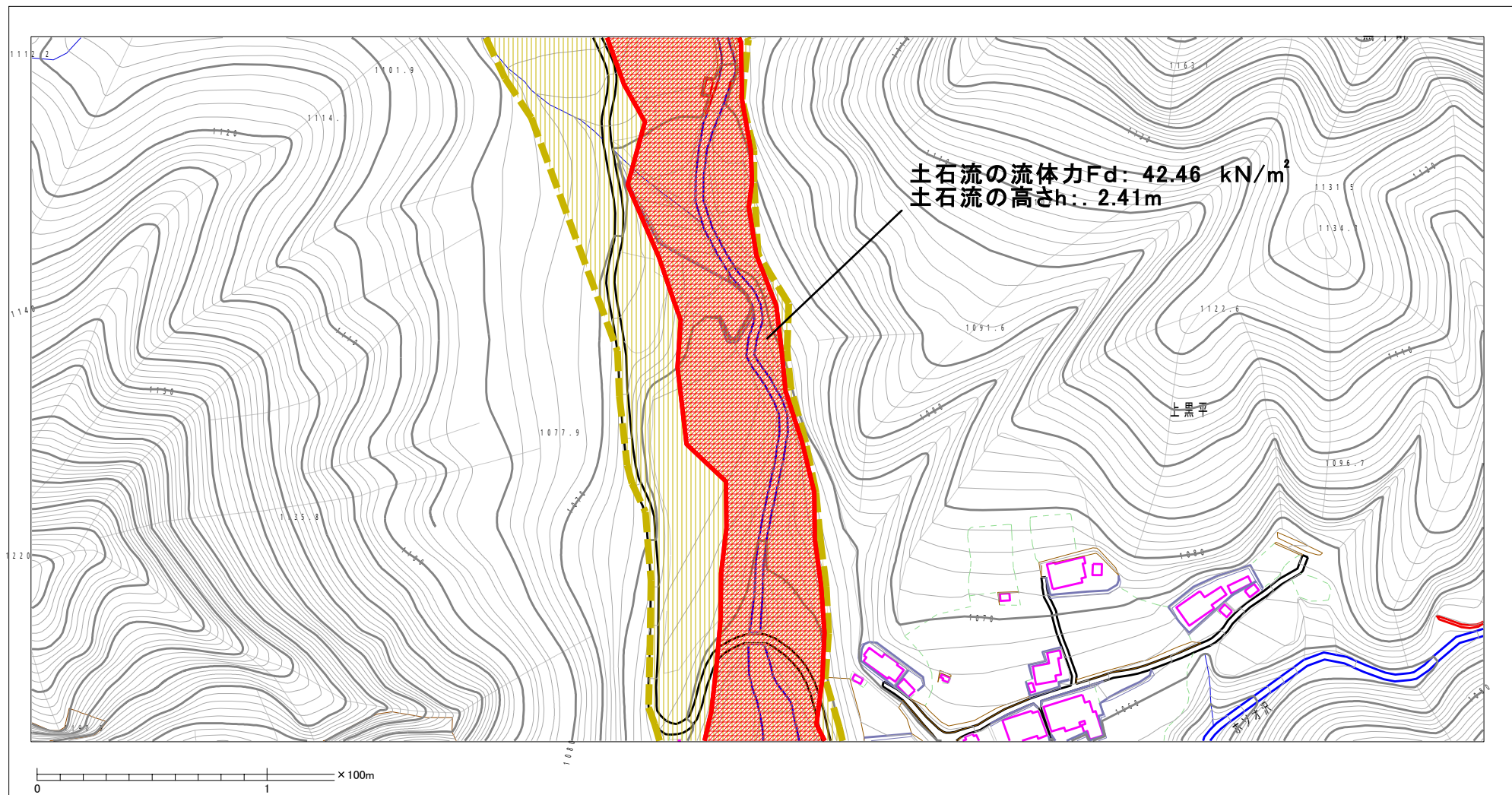
土砂災害警戒区域等の指定の公示に係る図書（その2）



0 1 × 100m

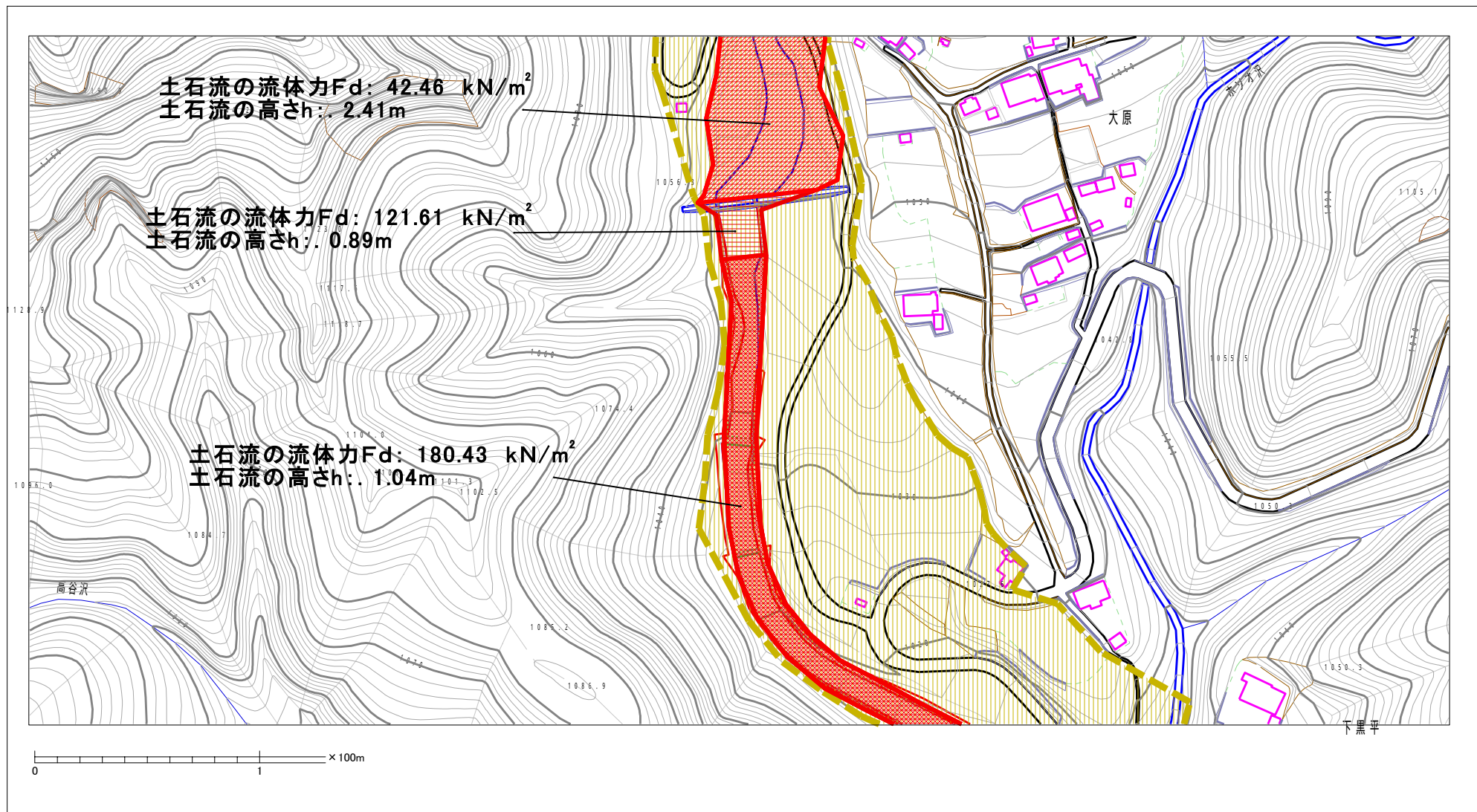
様式-2(土) 土砂災害警戒区域・土砂災害特別警戒区域図	土砂災害防止法施行令第二条の基準に該当する区域 (土砂災害警戒区域)		N 縮尺 1:2,500	自然現象の種類 土石流	溪流番号 1011010
	土砂災害防止法施行令第三条の基準に該当する区域 (土砂災害特別警戒区域)			告示番号 第295号	溪流名 寒沢川
	その他の区域			告示年月日 平成19年8月2日	所在地 山梨県甲府市黒平町

土石災害警戒区域等の指定の公示に係る図書（その2）



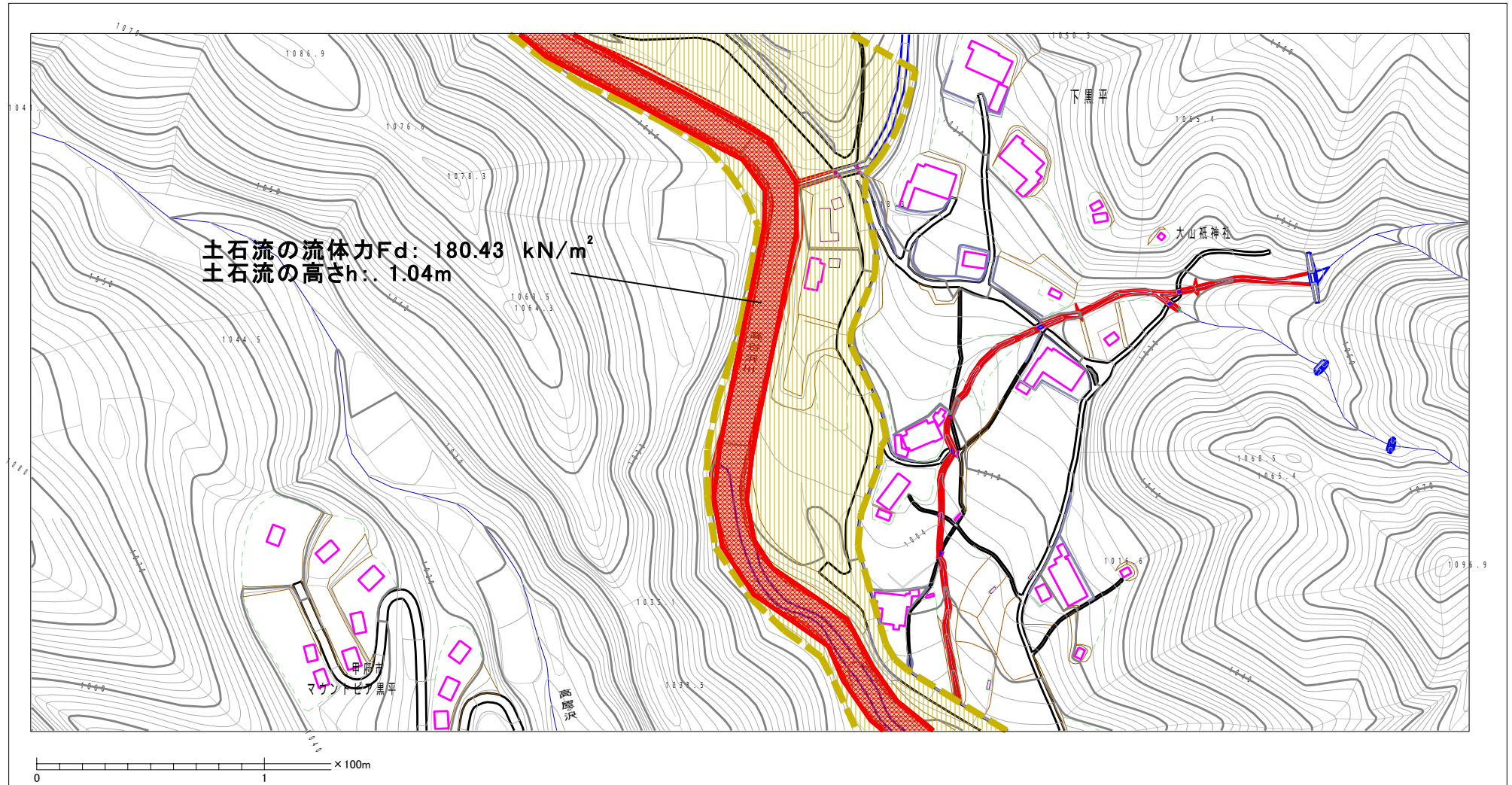
様式-2(土) 土石災害警戒区域・土石災害特別警戒区域 区域図	土石災害防止法施行令第二条の基準に該当する区域 (土石災害警戒区域)		N 縮尺 1:2,500	自然現象 の種類	土石流	溪流番号	1011010
	土石災害防止法施行令第三条の基準に該当する区域 (土石災害特別警戒区域)			告示番号	第295号	溪流名	寒沢川
	その他の区域			告示年月日	平成19年8月2日	所在地	山梨県甲府市黒平町

土砂災害警戒区域等の指定の公示に係る図書（その2）



様式-2(土) 土砂災害警戒区域・土砂災害特別警戒区域図	土砂災害防止法施行令第二条の基準に該当する区域 (土砂災害警戒区域)		N 縮尺 1:2,500	自然現象の種類 土石流	溪流番号 1011010
	土砂災害防止法施行令第三条の基準に該当する区域 (土砂災害特別警戒区域)			告示番号 第295号	溪流名 寒沢川
	その他の区域			告示年月日 平成19年8月2日	所在地 山梨県甲府市黒平町

土砂災害警戒区域等の指定の公示に係る図書（その2）



様式-2(土)

土砂災害警戒区域・土砂災害特別警戒区域
 区域図

土砂災害防止法施行令第二条の基準に該当する区域
 (土砂災害警戒区域)

土石流の高さが1mを超える場合、土石等の
 移動による力が50 kN/m^2 を超える区域

土石流の高さが1mを超える場合、土石等の
 移動による力が50 kN/m^2 を超えない区域

その他の区域



縮尺
 1:2,500

自然現象
 の種類

土石流

告示番号

第295号

告示年月日

平成19年8月2日

溪流番号

1011010

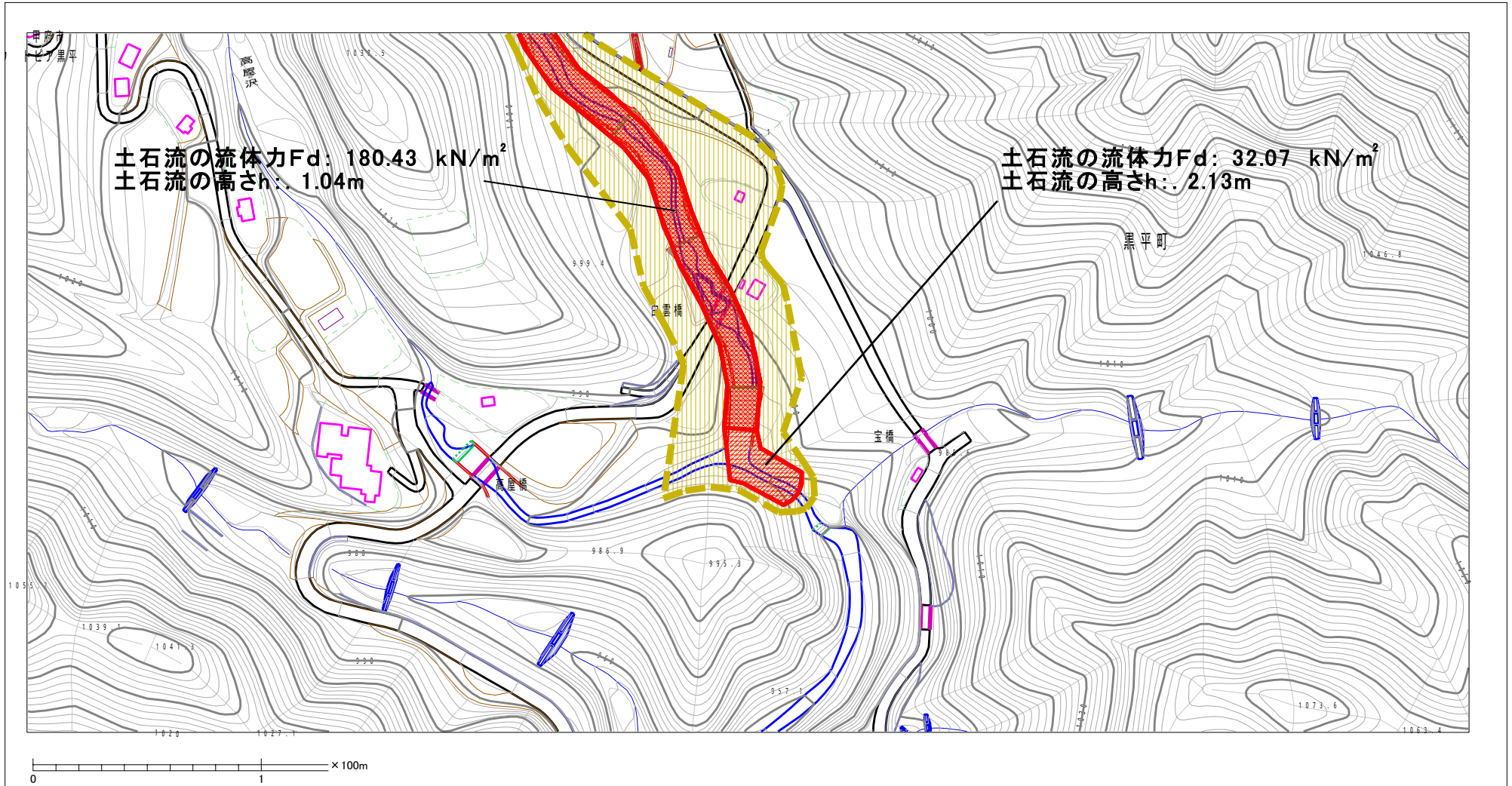
溪流名

寒沢川

所在地

山梨県甲府市黒平町

土石災害警戒区域等の指定の公示に係る図書（その2）



様式-2(土) 土石災害警戒区域・土石災害特別警戒区域 区域図	土石災害防止法施行令第二条の基準に該当する区域 (土石災害警戒区域)		N 縮尺 1:2,500	自然現象の種類 土石流	溪流番号 1011010
	土石災害防止法施行令第三条の基準に該当する区域 (土石災害特別警戒区域)			告示番号 第295号	溪流名 寒沢川
	その他の区域			告示年月日 平成19年8月2日	所在地 山梨県甲府市黒平町