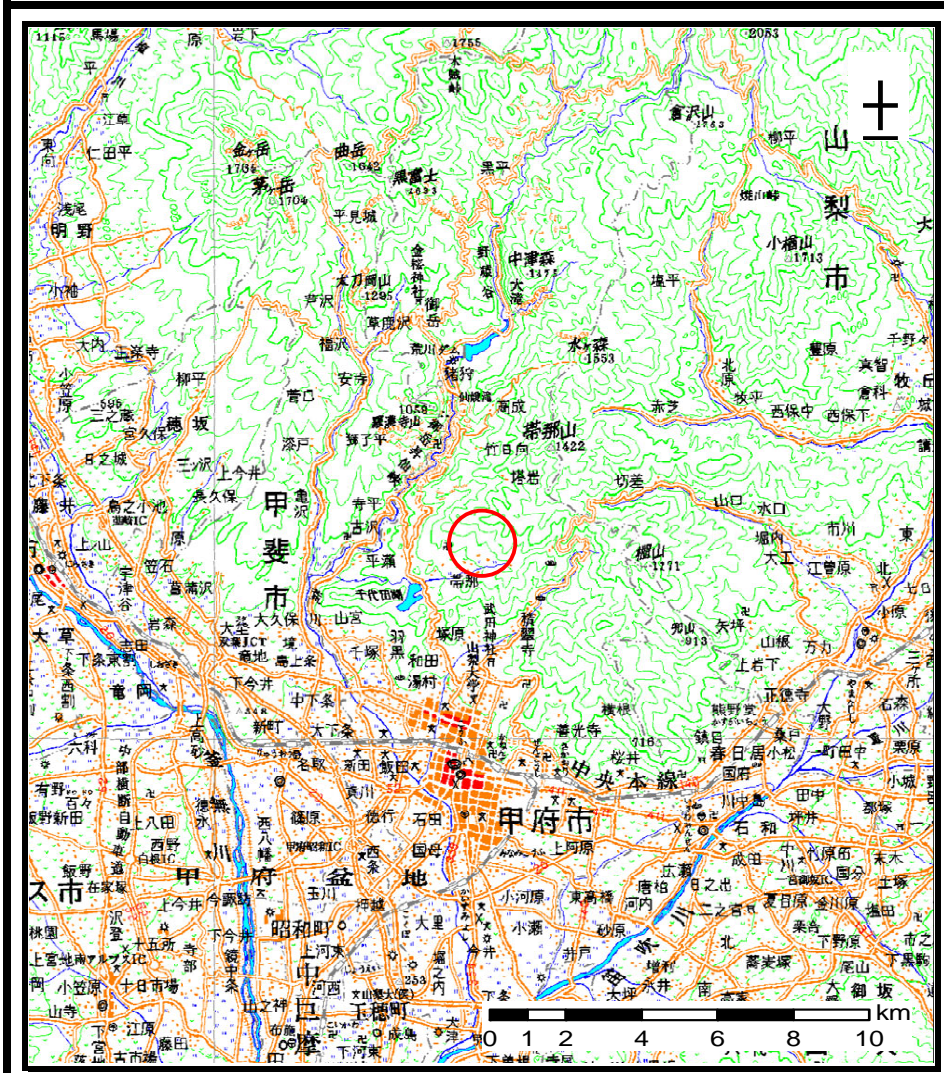
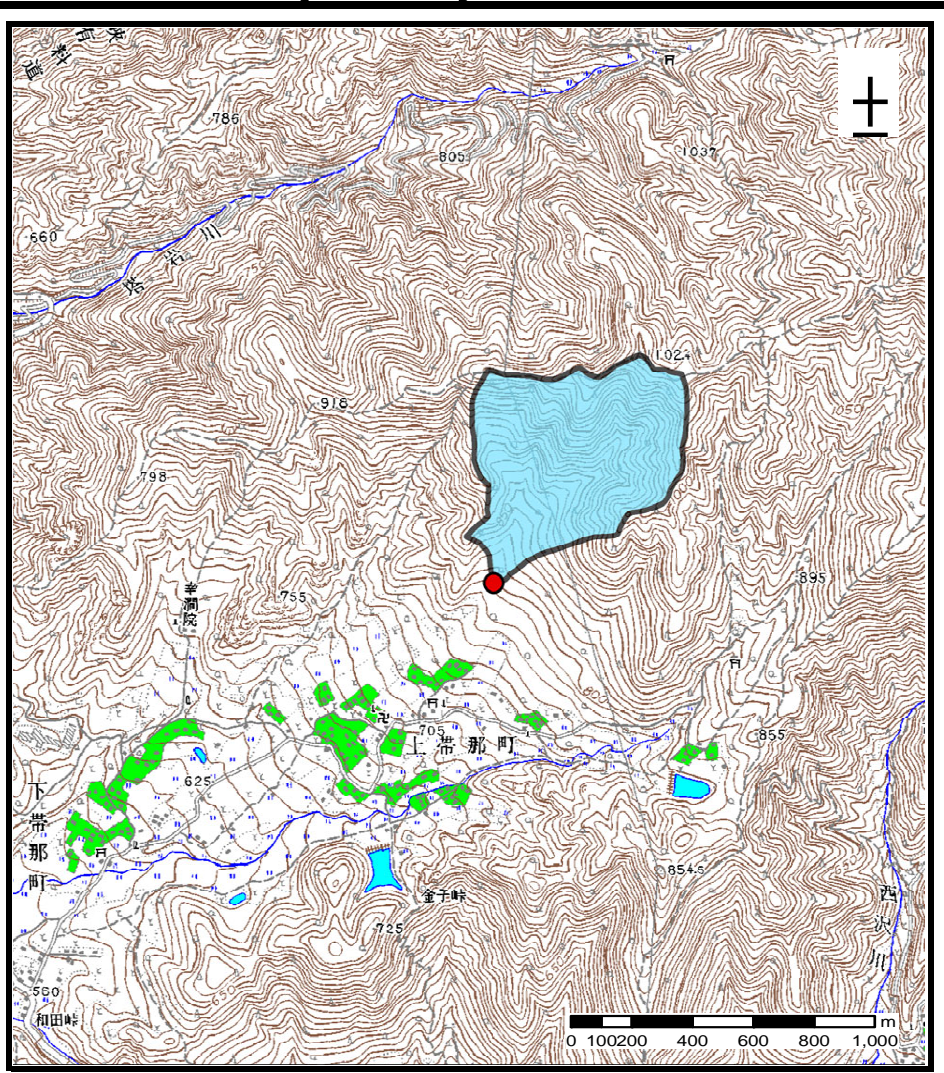


# 土砂災害警戒区域等の指定の公示に係る図書（その1）



(1/200,000)



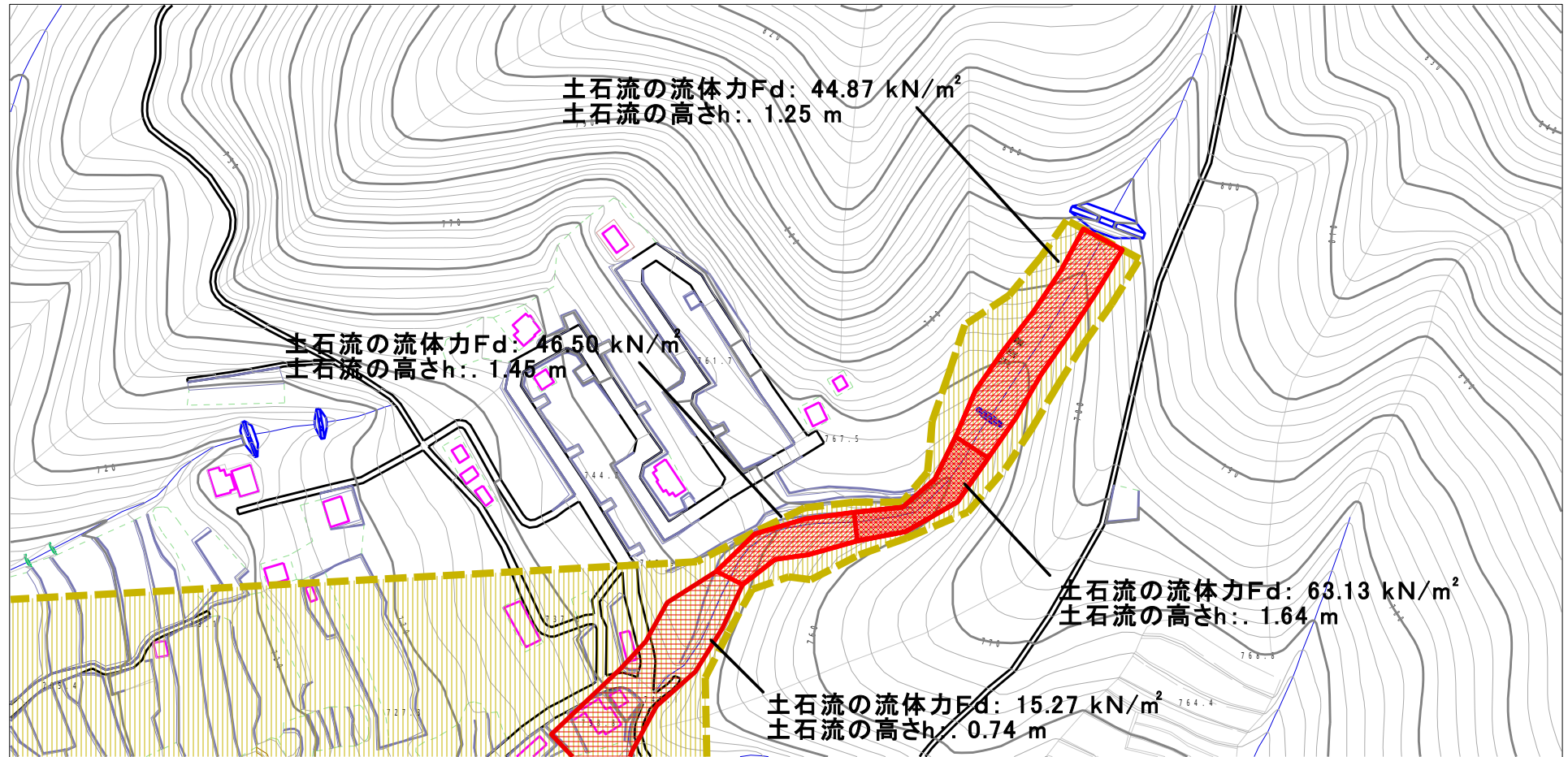
(1/25,000)

様式 - 1 (土)  
土砂災害警戒区域・土砂災害特別警戒区域 位置図

|         |            |
|---------|------------|
| 自然現象の種類 | 土石流        |
| 溪流番号    | 1011024    |
| 溪流名     | 幕岩沢        |
| 所在地     | 山梨県甲府市上帯那町 |

この地図は、国土地理院長の承認を得て、同院発行の数値地図200000(地図画像)及び数値地図25000(地図画像)を複製したものである。(承認番号 平18総復、第937号)

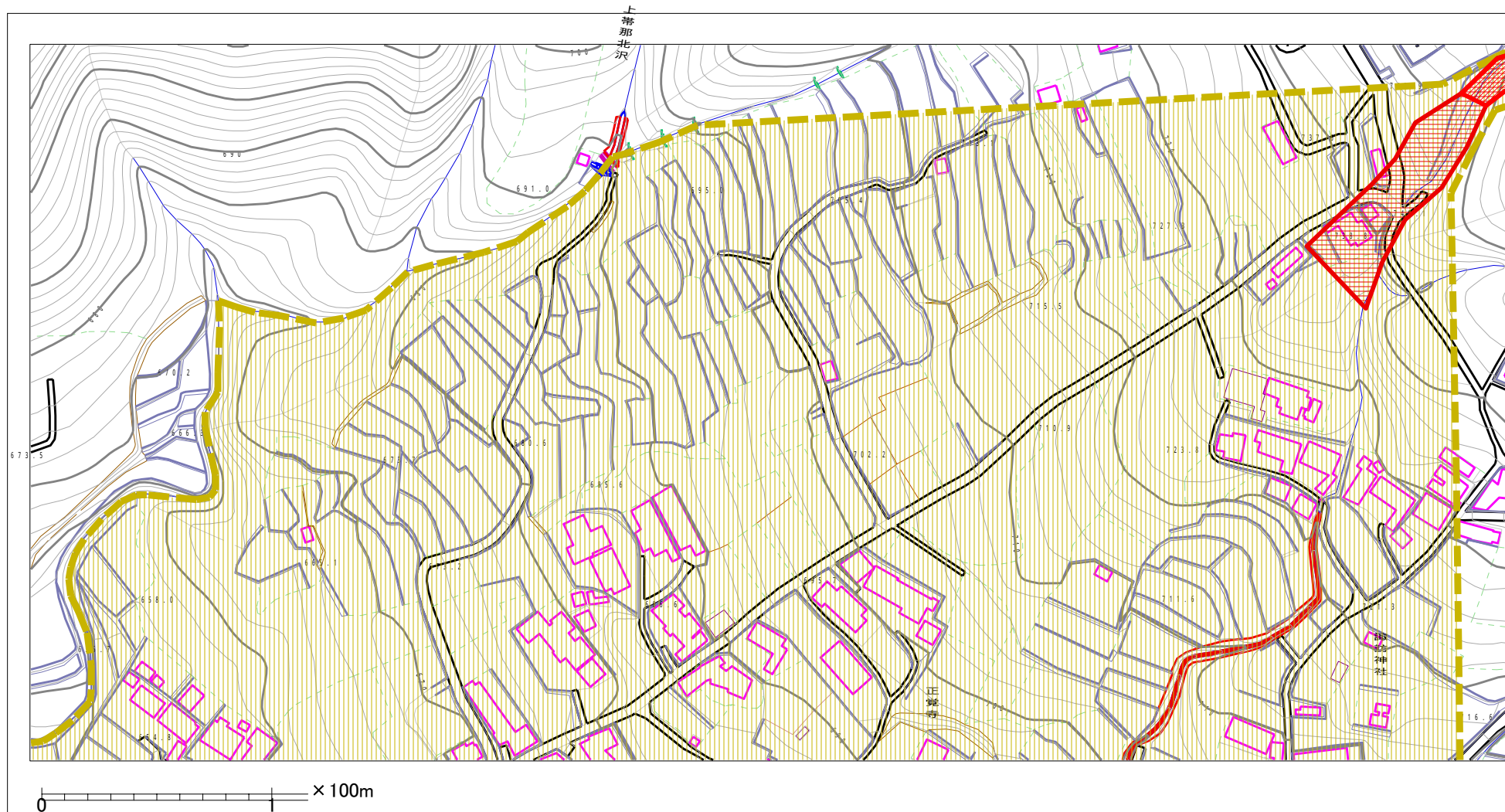
## 土石災害警戒区域等の指定の公示に係る図書（その2）



0 1 × 100m

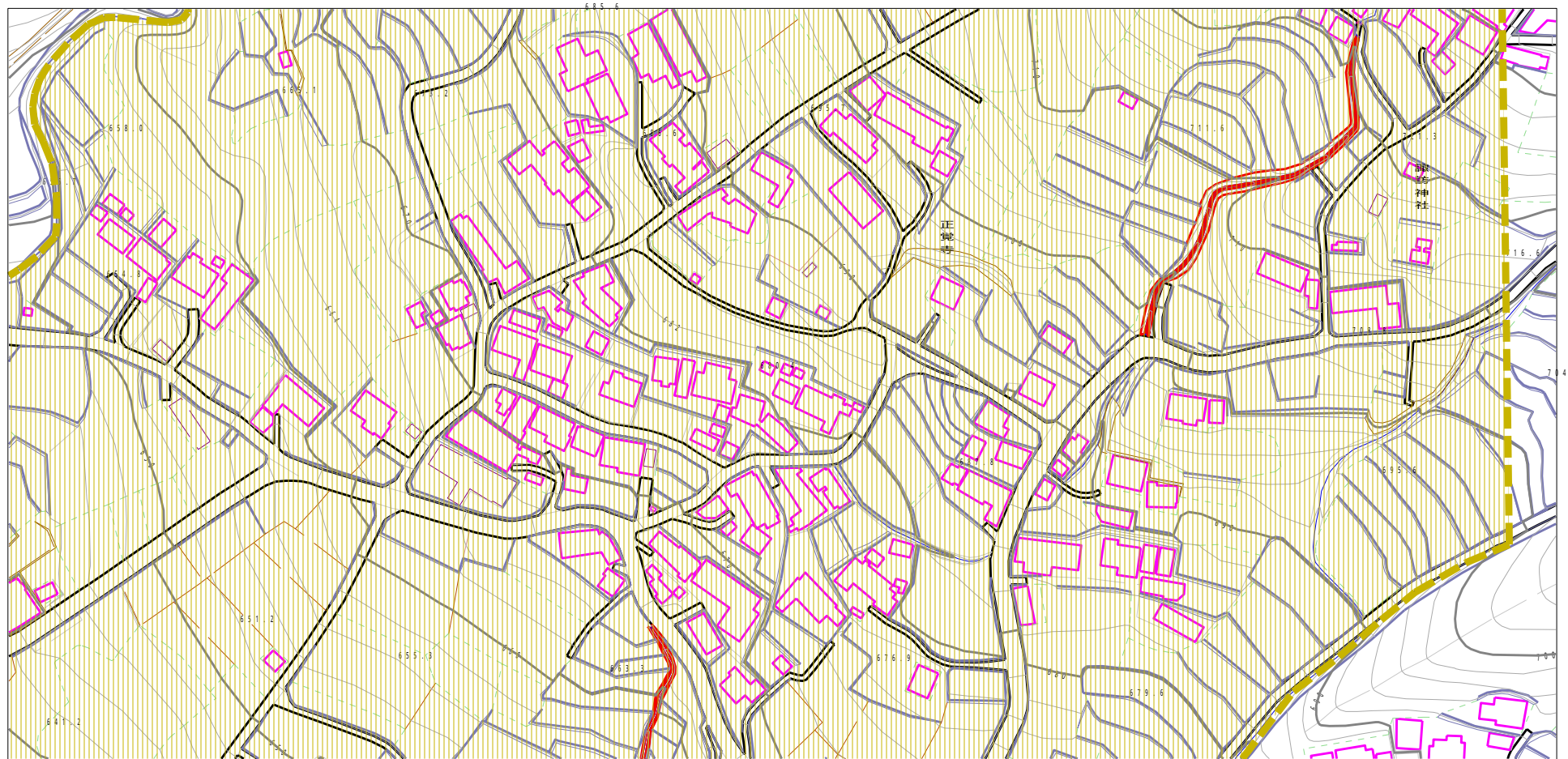
|                                       |  |  |                        |                    |                   |
|---------------------------------------|--|--|------------------------|--------------------|-------------------|
| 様式-2(土)<br>土石災害警戒区域・土石災害特別警戒区域<br>区域図 | 土石災害防止法施行令第二条の基準に該当する区域<br>(土石災害警戒区域)                  |  | N<br><br>縮尺<br>1:2,500 | 自然現象<br>の種類<br>土石流 | 溪流番号<br>1011024   |
|                                       | 土石災害防止法施行令第三条の基準に該当する区域<br>(土石災害特別警戒区域)                |  |                        | 告示番号<br>第295号      | 溪流名<br>幕岩沢        |
|                                       | 土石流の高さが1mを超える場合、土石等の移動による力が50kN/m <sup>2</sup> を超える区域  |  |                        | 告示年月日<br>平成19年8月2日 | 所在地<br>山梨県甲府市上帯那町 |
|                                       | 土石流の高さが1mを超える場合、土石等の移動による力が50kN/m <sup>2</sup> を超えない区域 |  |                        |                    |                   |
|                                       | その他の区域   |  |                        |                    |                   |

# 土砂災害警戒区域等の指定の公示に係る図書（その2）



|                                 |   |  |                        |                    |                   |
|---------------------------------|---|--|------------------------|--------------------|-------------------|
| 様式-2(土)<br>土砂災害警戒区域・土砂災害特別警戒区域図 | 土砂災害防止法施行令第二条の基準に該当する区域<br>(土砂災害警戒区域)   |  | N<br><br>縮尺<br>1:2,500 | 自然現象の種類<br>土石流     | 溪流番号<br>1011024   |
|                                 | 土砂災害防止法施行令第三条の基準に該当する区域<br>(土砂災害特別警戒区域) |  |                        | 告示番号<br>第295号      | 溪流名<br>幕岩沢        |
|                                 | その他の区域                                  |  |                        | 告示年月日<br>平成19年8月2日 | 所在地<br>山梨県甲府市上帯那町 |

# 土砂災害警戒区域等の指定の公示に係る図書（その2）



0 × 100m

様式-2(土)

土砂災害警戒区域・土砂災害特別警戒区域  
区域図

土砂災害防止法施行令第二条の基準に該当する区域  
(土砂災害警戒区域)

土砂災害防止法施行令第三条の基準に該当する区域  
(土砂災害特別警戒区域)

土砂災害の発生による土砂の移動による力が50kN/m<sup>2</sup>を超える区域

土砂災害の発生による土砂の移動による力が50kN/m<sup>2</sup>を超えない区域

その他の区域



縮尺  
1:2,500

自然現象  
の種類

告示番号

告示年月日

土石流

第295号

平成19年8月2日

溪流番号

1011024

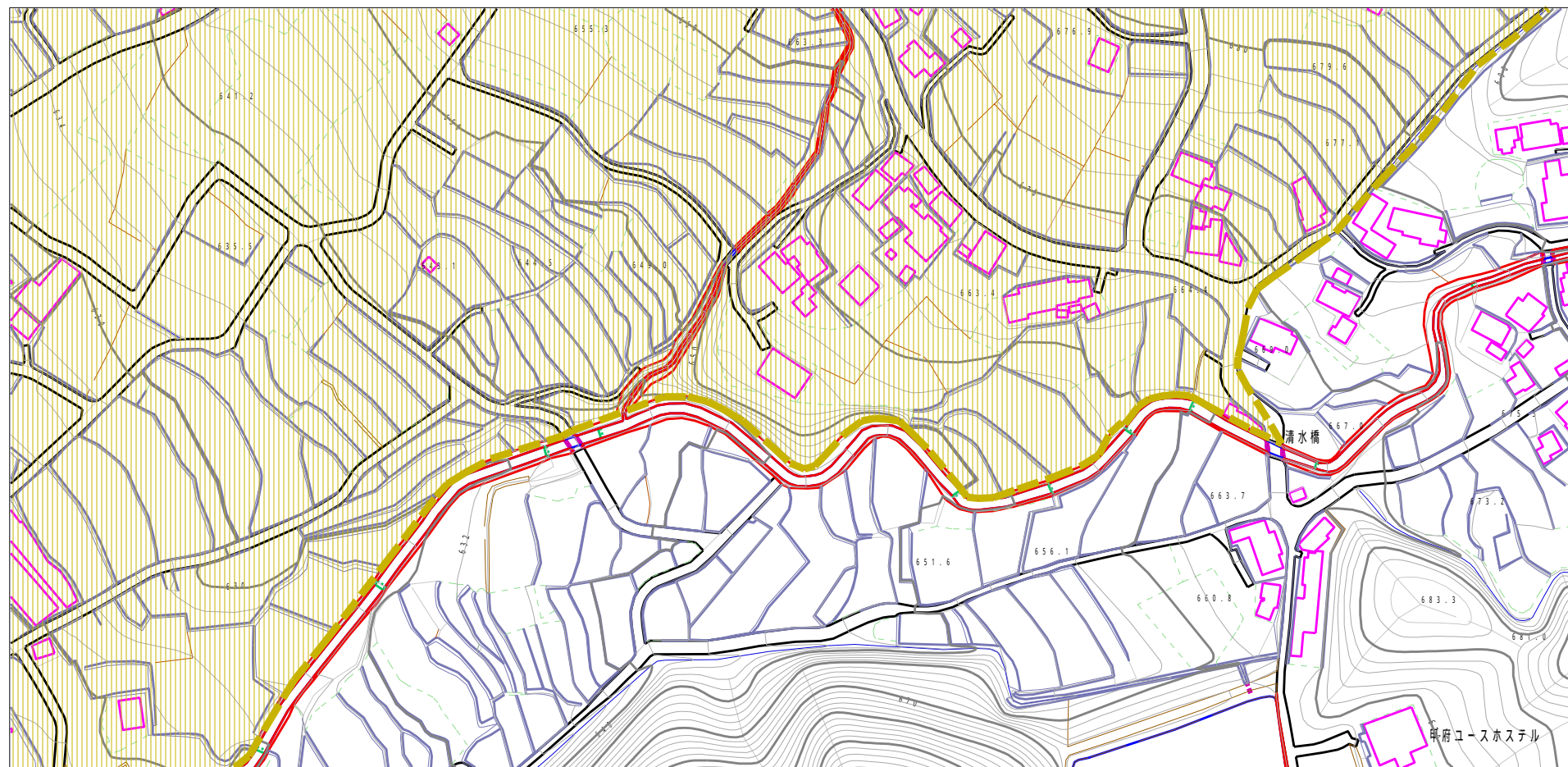
溪流名

幕岩沢

所在地

山梨県甲府市上帯那町

## 土砂災害警戒区域等の指定の公示に係る図書（その2）



0 | × 100m

様式-2(土)

土砂災害警戒区域・土砂災害特別警戒区域  
区域図

土砂災害防止法施行令第二条の基準に該当する区域  
(土砂災害警戒区域)

土砂災害防止法施行令第三条の基準に該当する区域  
(土砂災害特別警戒区域)

その他の区域



縮尺  
1:2,500

自然現象  
の種類

告示番号

告示年月日

土石流

第295号

平成19年8月2日

溪流番号

1011024

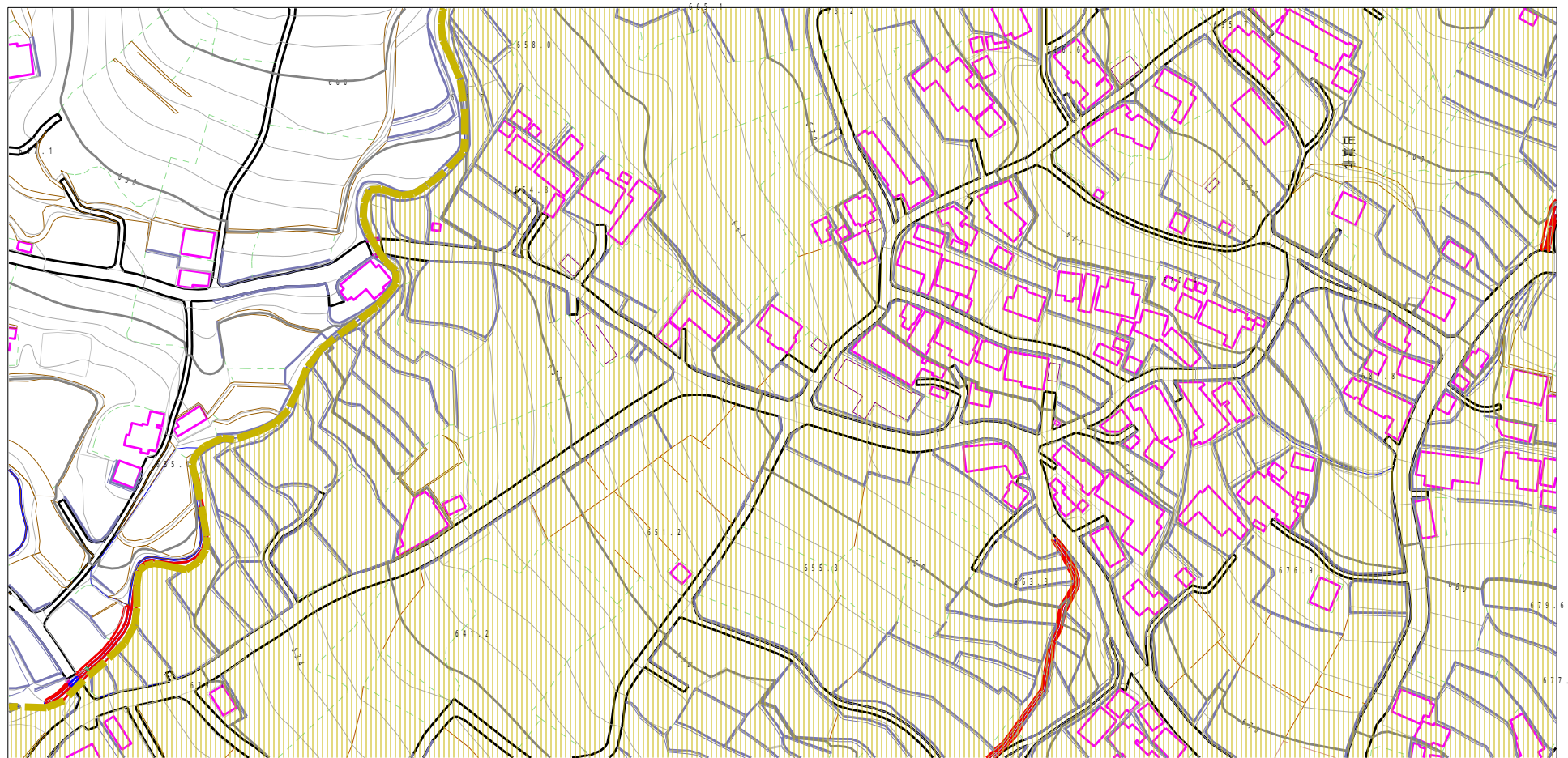
溪流名

幕岩沢

所在地

山梨県甲府市上帯那町

# 土砂災害警戒区域等の指定の公示に係る図書（その2）



0 × 100m

様式-2(土)

土砂災害警戒区域・土砂災害特別警戒区域  
区域図

土砂災害防止法施行令第二条の基準に該当する区域  
(土砂災害警戒区域)

土砂災害防止法施行令第三条の基準に該当する区域  
(土砂災害特別警戒区域)

土砂災害防止法施行令第三条の基準に該当する区域  
(土砂災害特別警戒区域)

その他の区域



縮尺  
1:2,500

自然現象  
の種類

告示番号

告示年月日

土石流

第295号

平成19年8月2日

溪流番号

1011024

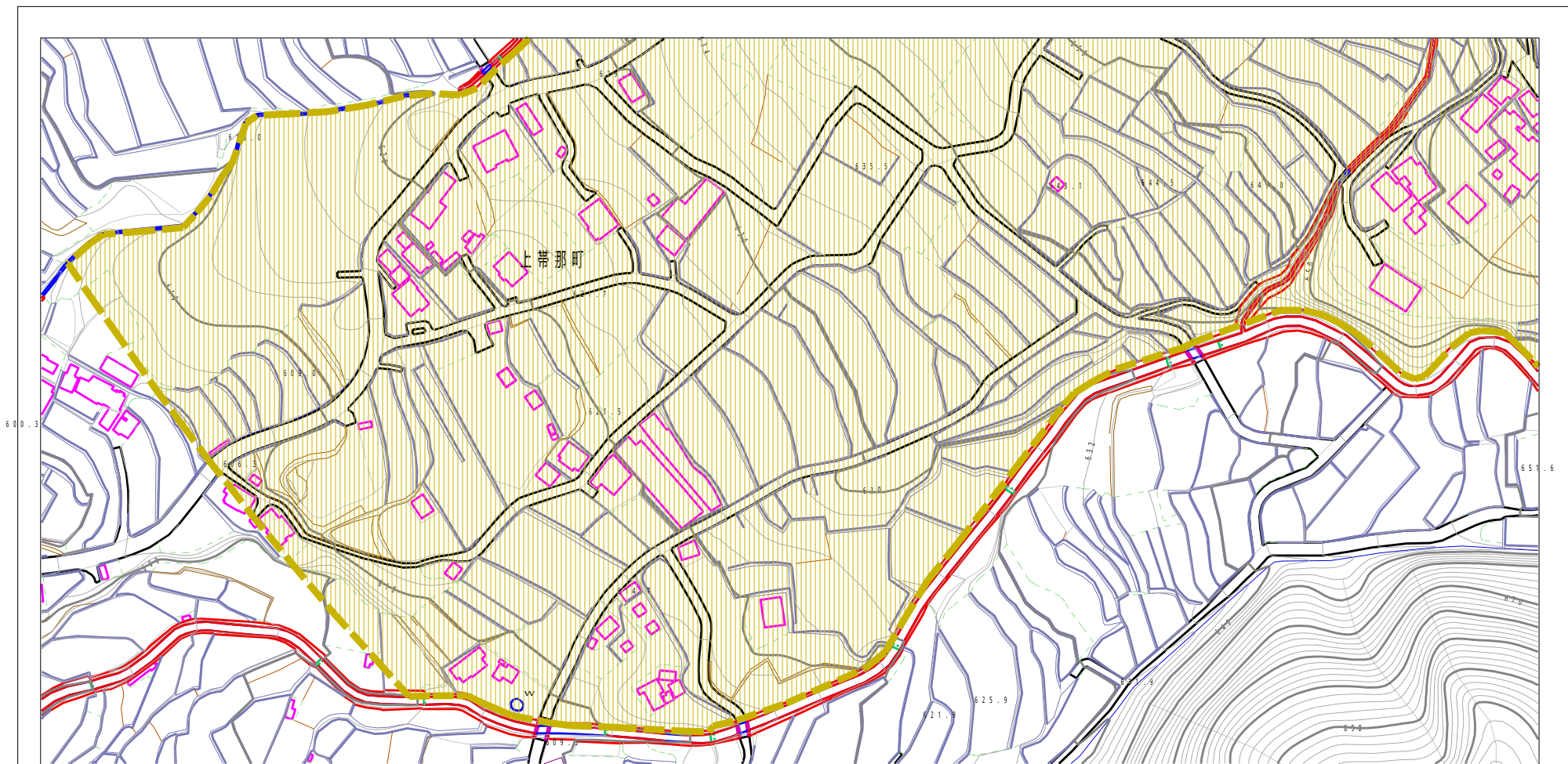
溪流名

幕岩沢

所在地

山梨県甲府市上帯那町

# 土砂災害警戒区域等の指定の公示に係る図書（その2）



0 × 100m

様式-2(土)

土砂災害警戒区域・土砂災害特別警戒区域  
区域図

土砂災害防止法施行令第二条の基準に該当する区域  
(土砂災害警戒区域)

土砂災害防止法施行令第三条の基準に該当する区域  
(土砂災害特別警戒区域)

土砂災害の発生による土砂の移動による力が50kN/m<sup>2</sup>を超える区域

土砂災害の発生による土砂の移動による力が50kN/m<sup>2</sup>を超えない区域

その他の区域



縮尺  
1:2,500

自然現象  
の種類

告示番号

告示年月日

土石流

第295号

平成19年8月2日

溪流番号

1011024

溪流名

幕岩沢

所在地

山梨県甲府市上帯那町