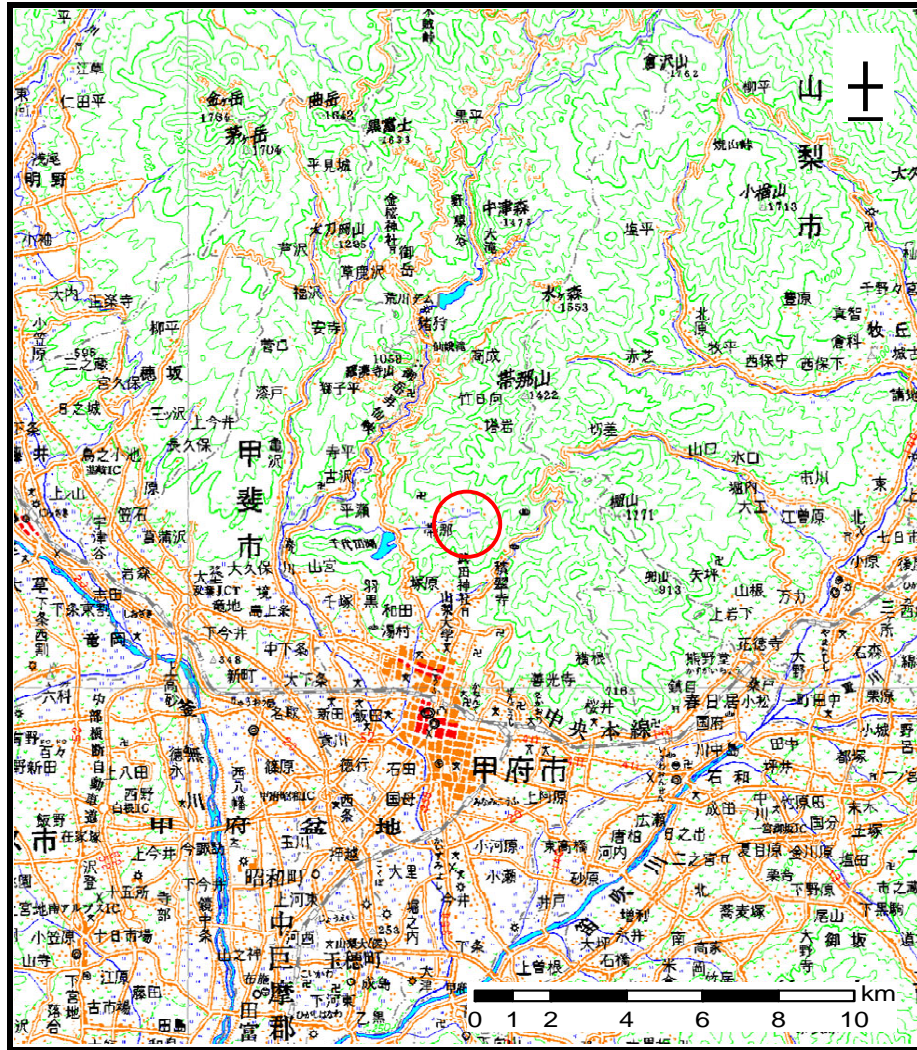
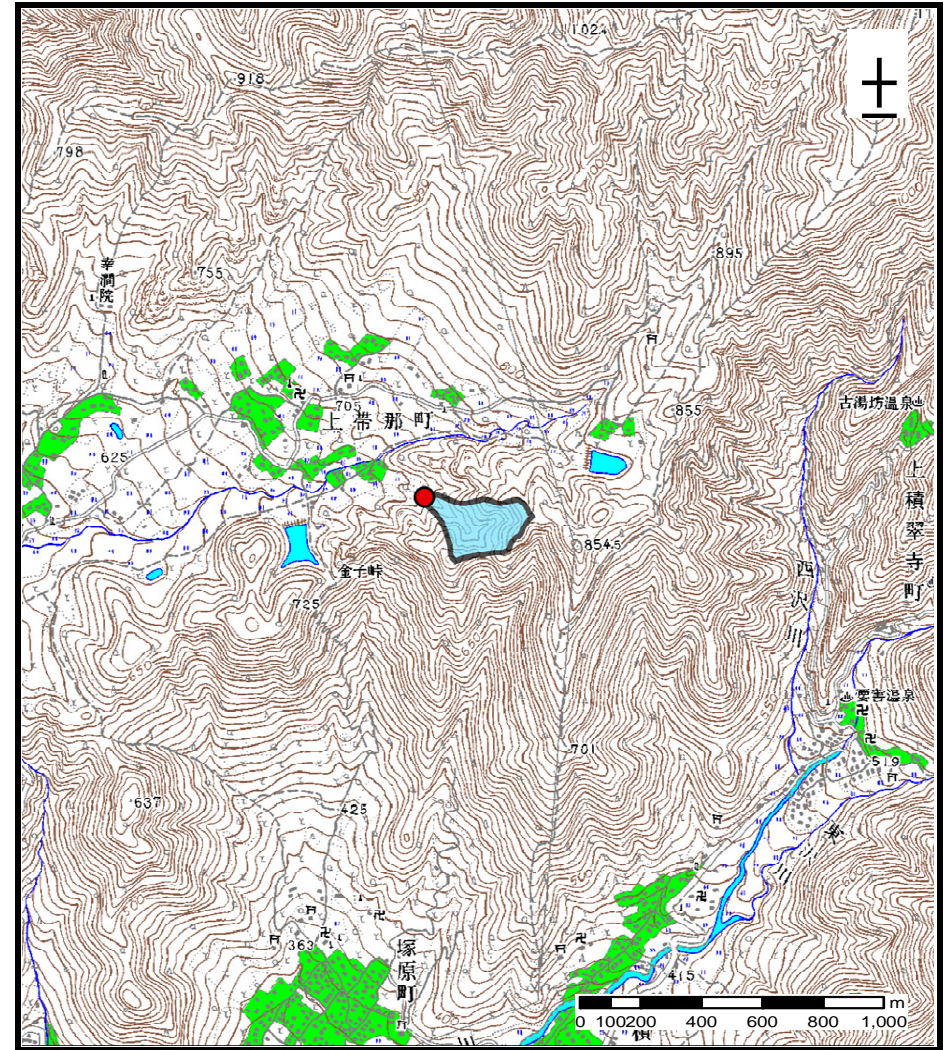


土砂災害警戒区域等の指定の公示に係る図書（その1）



(1/200,000)



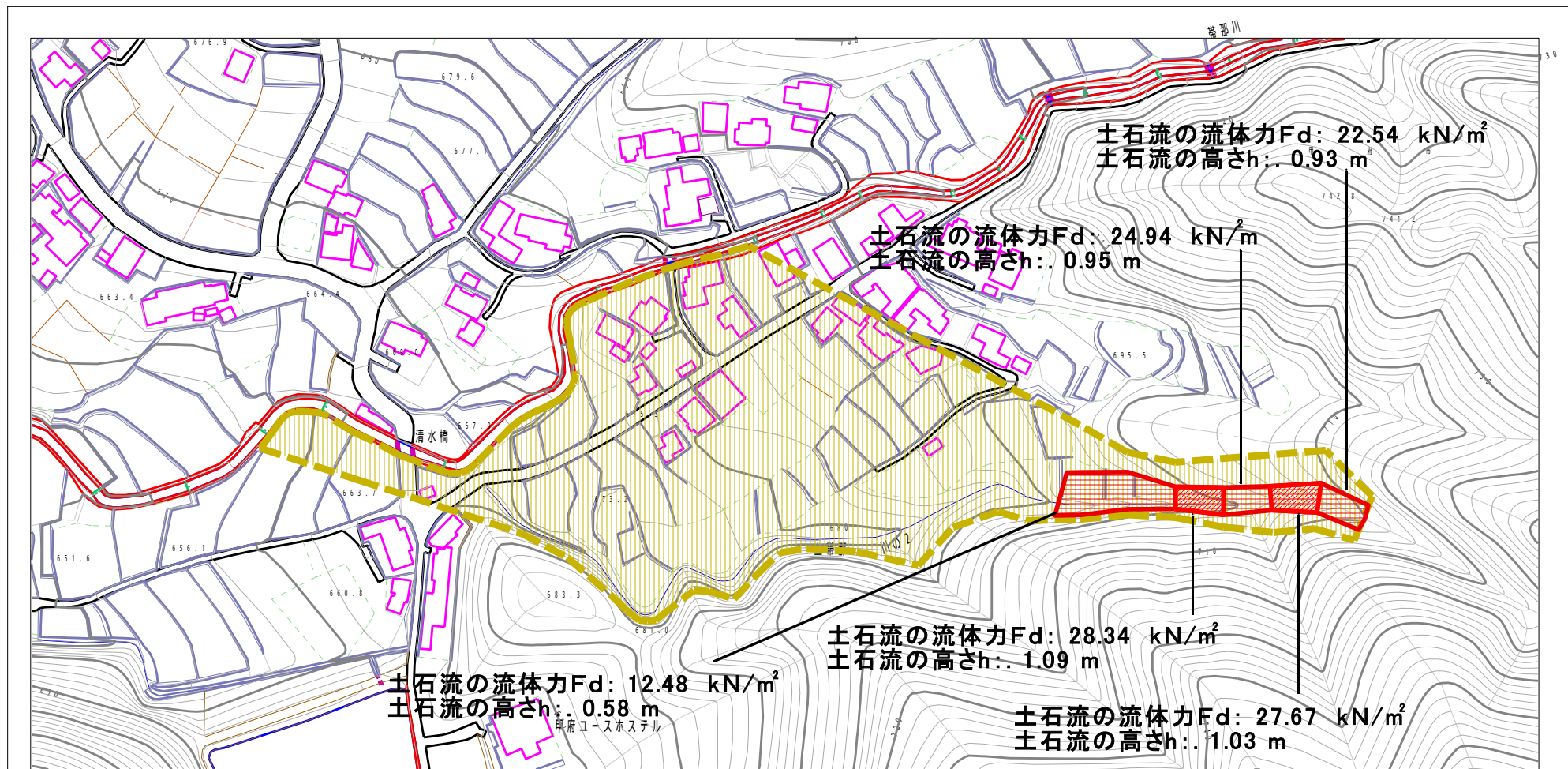
(1/25,000)

様式 - 1 (土)
土砂災害警戒区域・土砂災害特別警戒区域 位置図

自然現象の種類	土石流
溪流番号	1011028-1
溪流名	上帯那川の2-1
所在地	山梨県甲府市上帯那町

この地図は、国土地理院長の承認を得て、同院発行の数値地図20000(地図画像)及び数値地図25000(地図画像)を複製したものである。(承認番号 平18総復、第937号)

土石災害警戒区域等の指定の公示に係る図書（その2）



0 1 × 100m

様式-2(土)

土石災害警戒区域・土石災害特別警戒区域
区域図

土石災害防止法施行令第二条の基準に該当する区域
(土石災害警戒区域)



土石流の高さが1mを超える場合、土石等の
移動による力が50 kN/m^2 を超える区域



土石流の高さが1mを超える場合、土石等の
移動による力が50 kN/m^2 を超えない区域



その他の区域



縮尺
1:2,500

自然現象
の種類

土石流

告示番号

第295号

告示年月日

平成19年8月2日

溪流番号

1011028-1

溪流名

上帯那川の2-1

所在地

山梨県甲府市上帯那町