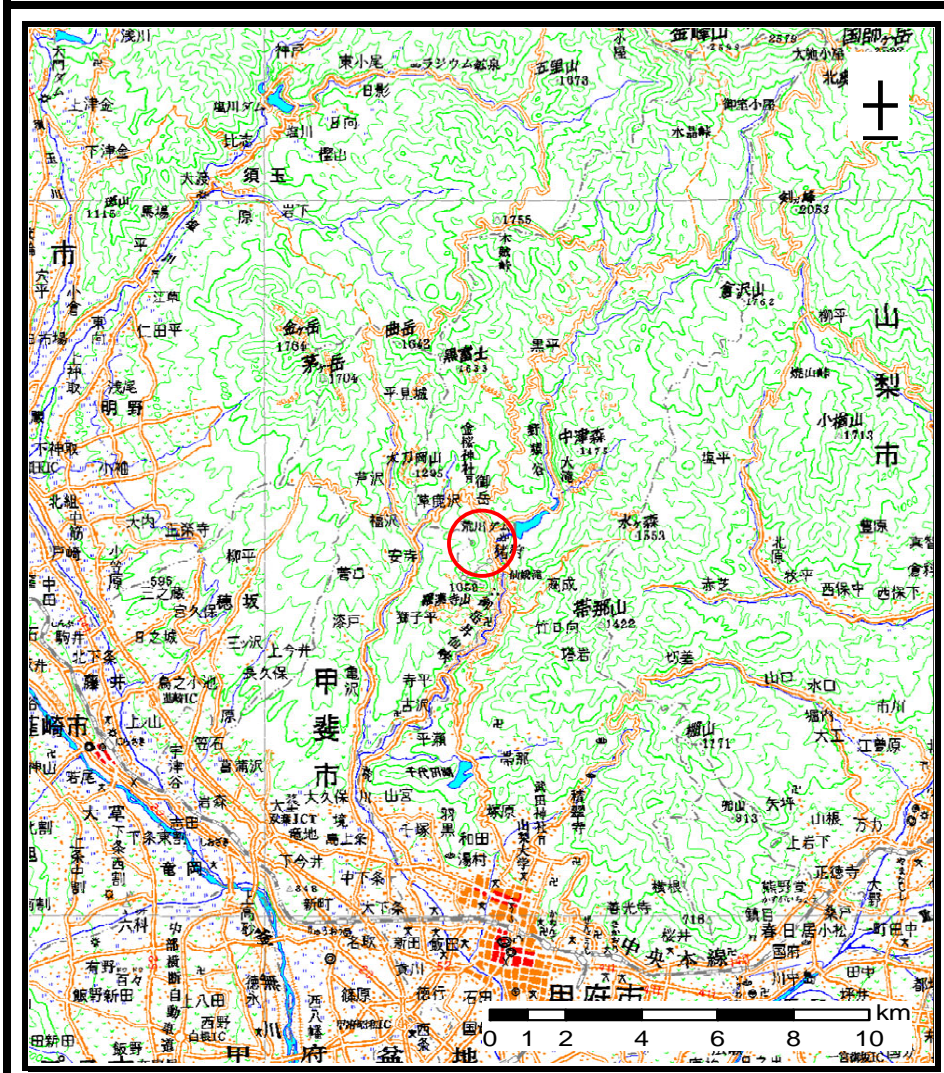
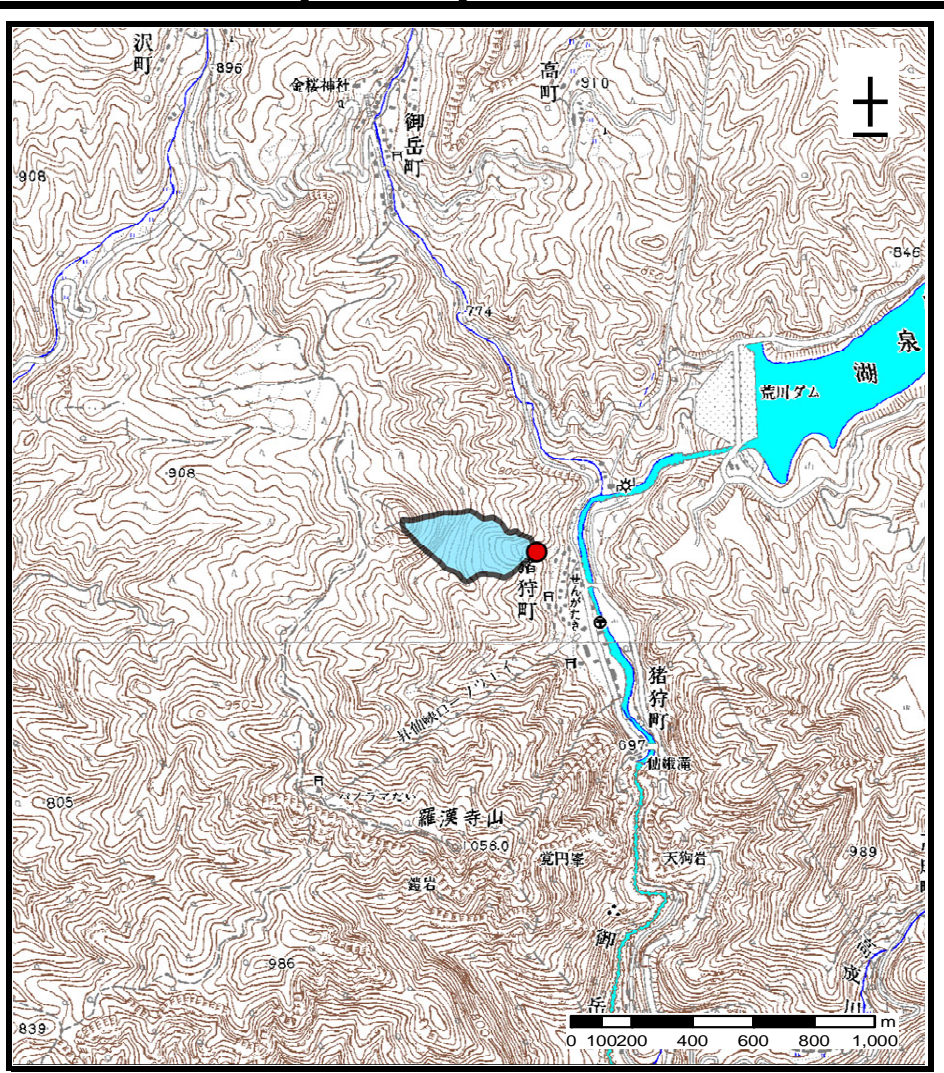


# 土砂災害警戒区域等の指定の公示に係る図書（その1）



(1/200,000)

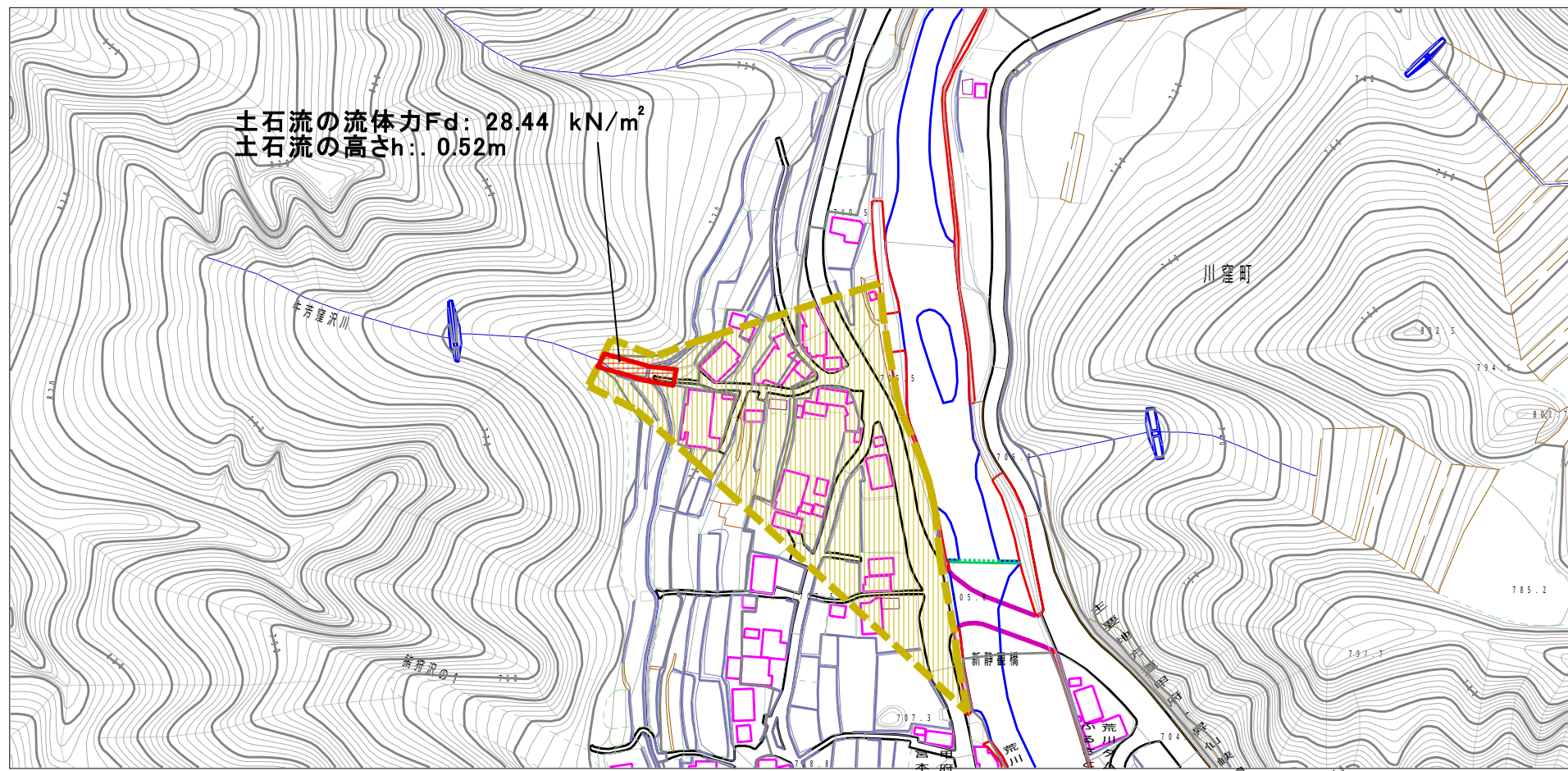


(1/25,000)

様式 - 1 (土) 土砂災害警戒区域・土砂災害特別警戒区域 位置図	自然現象の種類	土石流
	溪流番号	1012003
	溪流名	牛芳窪沢川
	所在地	山梨県甲府市猪狩町

この地図は、国土地理院長の承認を得て、同院発行の数値地図200000(地図画像)及び数値地図25000(地図画像)を複製したものである。(承認番号 平18総復、第937号)

# 土石災害警戒区域等の指定の公示に係る図書（その2）



<b>様式-2(土)</b> 土石災害警戒区域・土石災害特別警戒区域図	土石災害防止法施行令第二条の基準に該当する区域 (土石災害警戒区域)		N  縮尺 1:2,500	自然現象の種類 土石流	溪流番号 1012003
	土石災害防止法施行令第三条の基準に該当する区域 (土石災害特別警戒区域)			告示番号 第295号	溪流名 牛芳窪沢川
	その他の区域			告示年月日 平成19年8月2日	所在地 山梨県甲府市猪狩町